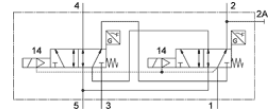
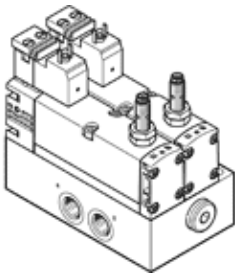


제어 블록 VOFA-L26-T52-M-G14-1C1-APP

Part Number: 569819

FESTO



자료 시트

| 특징 | 값 |
|--|--|
| 밸브 기능 | 5/2 단동 솔레노이드 |
| 액츄에이터 형태 | 전기적 |
| 폭 | 65 mm |
| 표준 공칭 유량 | 950 l/min |
| 작동 압력 MPa | 0.3 ... 1 MPa |
| 작동 압력 | 3 ... 10 bar |
| 디자인 구조 | 피스톤 슬라이드 |
| Reset 형태 | 기계 스프링 |
| 보호 등급 | IP65 NEMA 4 |
| 인증 | c UL us - Recognized (OL) |
| KC 마크 | KC-EMV |
| CE 심볼 (declaration of conformity 참조) | EU-EMV 가이드라인에 대응 EU 머신 가이드라인에 대응 |
| UKCA marking (see declaration of conformity) | To UK instructions for EMC To UK instructions for machines |
| 인증서 발행 부서 | UL MH19482 |
| 배기 기능 | 유량 조절 가능 |
| 씰링 원리 | 소프트 |
| 조립 위치 | 어디든 |
| 표준에 따름 | EN 60947-5-2 |
| 수동 작동 | 없음 |
| 파일럿 형태 | 파일럿 |
| 파일럿 공압 공급 | 내부 |
| 유량 방향 | 전환 불가 |
| 측정 원리 | 유도형 |
| 중복 | 포지티브 오버랩 |
| 센서 극성 반전 보호 | 모든 전기 접속구 |
| 안전 기능 | 조작/시작 보호 동작에 대한 관찰 |
| 성능 레벨 (PL) | 조작, 예기치 않은 시작에 대한 보호, 최대 카테고리 4, PL e 역행/카테고리 4, 성능 레벨 e 기준 |
| forced dynamisation 확인 | 최소 1주일에 한번 스위칭 주기 |
| 신호 상태 표시 | 액세서리 포함 |
| 스위칭 위치 감지 | 센서 포함 정상 위치 |
| 센서 스위칭 상태 디스플레이 | LED |
| 파일럿 압력 MPa | 0.3 ... 1 MPa |
| 파일럿 압력 | 3 ... 10 bar |
| Off 스위칭 시간 | 56 ms |
| On 스위칭 시간 | 22 ms |
| 밸브 - 센서 스위칭 타임 on | 60 ms |
| 밸브 - 센서 스위칭 타임 off | 11 ms |
| 정격 사용 시간 | 100 % |
| 최대 긍정적 테스트 펄스, 로직 0 | 1,000 µs |
| 최대 부정적 테스트 펄스, 로직 1 | 800 µs |
| 스위칭 출력 | PNP |

| 특징 | 값 |
|-------------------------|---|
| 특성 코일 자료 | 24 V DC: 1.8 W |
| 허용 가능 전압 파동 | -15 % / +10 % |
| 작동 매체 | 압축 공기, ISO8573-1:2010 [7:4:4] |
| 작동 및 파일럿 매체 확인 | 윤활 작동 가능 (추후 작동을 위해 다음에 나중에 요구됨) |
| 진동 저항 | 이송 어플리케이션 테스트, FN 942017-4 및 EN 60068-2-6을 따르는 Severity level 2에서 테스트 |
| 충격 저항 | FN 942017-5 및 EN 60068-2-27에 따른 심각도 2 충격 시험 |
| 부식 방지 등급 KBK | 0 - 부식 응력 없음 |
| PWIS conformity | VDMA24364-B1/B2-L |
| 최대 방해 자기장 | 60 mT |
| 매체 온도 | -5 ... 50 °C |
| 음향 압력 레벨 | 85 dB(A) |
| 직접 및 간접 접촉에 대한 보호 | 안전 차단 기능 포함 방호초저전압(PELV) EN 60950/IEC 950에 따라 보호됨 |
| 파일럿 매체 | 압축 공기, ISO8573-1:2010 [7:4:4] |
| 주변 온도 | -5 ... 50 °C |
| Nominal altitude of use | VDE 0580 에 준한 1000 m |
| 제품 중량 | 1,138 g |
| 작동 전압 범위, DC 센서 | 10 ... 30 V |
| 센서 단락 세기 | 펄스 |
| 센서 휴지 전류 | <= 10 mA |
| 센서 최대 출력 전류 | 200 mA |
| 센서 최대 스위칭 주기 | 5,000 Hz |
| 센서 잔여 리플 | ± 10 % |
| 센서 전압 강하 | <= 2 V |
| 전기 연결 | EN 175301-803에 따른 플러그 패턴 C타입 EN 175301-803 주요 접지 미포함 |
| 센서 연결 | 플러그 3-핀 M8x1 |
| 마운팅 형태 | 관통 홀 포함 |
| 압력 게이지 연결 | G1/4 |
| 공압 연결구, 포트 1 | G1/4 |
| 공압 연결구, 포트 2 | G1/4 |
| 공압 연결구, 포트 3 | G1/4 |
| 공압 연결구, 포트 4 | G1/4 |
| 공압 연결구, 포트 5 | G1/4 |
| 재질 사항 | RoHS 에 승인 |
| 씰 소재 | FPM HNBR NBR |
| 하우징 소재 | 알루미늄 다이캐스트 PA |
| 나사 소재 | 갈바닉 스틸 |
| 스위칭 부품 기능 | 초기상태 닫힘 접점 |