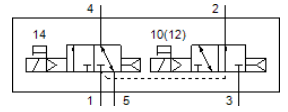
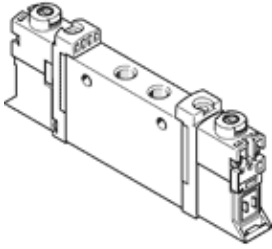


# 솔레노이드 밸브

## VUVG-L10-T32H-AT-M5-1P3

Part Number: 566456

FESTO



### 자료 시트

| 특징                  | 값   |
|---------------------|---|
| 밸브 기능               | 2x3/2 열림/닫힘, 단동 솔레노이드   |
| 액추에이터 형태            | 전기적   |
| 밸브 사이즈              | 10 mm   |
| 표준 공칭 유량            | 150 l/min   |
| 작동 압력 MPa           | 0.15 ... 0.8 MPa  |
| 작동 압력               | 1.5 ... 8 bar   |
| 디자인 구조              | 피스톤 슬라이드  |
| Reset 형태            | 공압 스프링  |
| 인증                  | RCM Mark<br>c UL us - Recognized (OL)                                 |
| 보호 등급               | IP40<br>IP65<br>플러그 소켓 포함   |
| 공칭 사이즈              | 2.7 mm  |
| 배기 기능               | 유량 조절 가능  |
| 씰링 원리               | 소프트   |
| 조립 위치               | 어디든   |
| 수동 작동               | 멈춤쇠<br>누름<br>커버 처리  |
| 파일럿 형태              | 파일럿   |
| 파일럿 공압 공급           | 내부  |
| 중복                  | 포지티브 오버랩  |
| 파일럿 압력 MPa          | 0.15 ... 0.8 MPa  |
| 파일럿 압력              | 1.5 ... 8 bar   |
| 진공에 대한 적합성          | 아니오   |
| Off 스위칭 시간          | 15 ms   |
| On 스위칭 시간           | 6 ms  |
| 정격 사용 시간            | 100 %   |
| 최대 긍정적 테스트 펄스, 로직 0 | 700 µs  |
| 최대 부정적 테스트 펄스, 로직 1 | 900 µs  |
| 특성 코일 자료            | 24 V DC: 1 W<br>24 V DC: 저전류 0.3 W, 고전류 1.0 W                         |
| 허용 가능 전압 파동         | +/- 10 %  |
| 작동 매체               | 압축 공기, ISO8573-1:2010 [7:4:4]   |
| 작동 및 파일럿 매체 확인      | 운할 작동 가능 (추후 작동을 위해 다음에 나중에 요구됨)                                      |
| 진동 저항               | 이송 어플리케이션 테스트, FN 942017-4 및 EN 60068-2-6을 따르는 Severity level 2에서 테스트 |
| 제한 환경 및 매체 온도       | 홀딩 전류의 감소 미 포함<br>-5 - 50 °C  |
| 충격 저항               | FN 942017-5 및 EN 60068-2-27에 따른 심각도 2 충격 시험                           |
| 부식 방지 등급 KBK        | 2 - 부식 응력 수준 보통   |
| PWIS conformity     | VDMA24364-B1/B2-L   |
| 매체 온도               | -5 ... 60 °C  |
| 주변 온도               | -5 ... 60 °C  |
| 제품 중량               | 55 g  |

| 특징           | 값                        |
|--------------|--------------------------|
| 전기 연결        | 전기 접속 플레이트를 통해           |
| 마운팅 형태       | 매니폴드 레일<br>관통 홀 포함<br>옵션 |
| 공압 연결구, 포트 1 | M5                       |
| 공압 연결구, 포트 2 | M5                       |
| 공압 연결구, 포트 3 | M5                       |
| 공압 연결구, 포트 4 | M5                       |
| 공압 연결구, 포트 5 | M5                       |
| 재질 사항        | RoHS 에 승인                |
| 씰 소재         | HNBR<br>NBR              |
| 하우징 소재       | 전조 알루미늄 합금               |