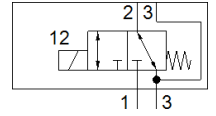
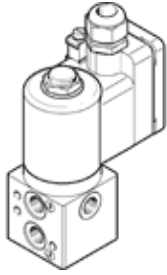


솔레노이드 밸브

VOFD-LT-M32-MN-FG14-1UK4-EX4ME

Part Number: 562886

FESTO



자료 시트

특징	값
밸브 기능	3/2 닫힘, 단동 솔레노이드
액추에이터 형태	전기적
폭	51 mm
표준 공칭 유량	450 l/min
작동 압력	0 ... 10 bar
디자인 구조	직접 작동 포펫 밸브
Reset 형태	기계 스프링
보호 등급	IP65
공칭 사이즈	5 mm
씰링 원리	소프트
조립 위치	어디든
수동 작동	없음
파일럿 형태	직접
유량 방향	전환 불가
Safety Integrity Level (SIL)	bis SIL 3 High Demand mode bis SIL 3 Low Demand 동작 모드
진공에 대한 적합성	예
유량 Kv	0.36 m3/h
배기 유량 Kv	0.36 m3/h
Off 스위칭 시간	9 ms
On 스위칭 시간	45 ms
정격 사용 시간	100%
특성 코일 자료	24 V AC: 3.5 VA 24 V DC: 3.5 W
허용 가능 전압 파동	-15 % / +10 %
ATEX 카테고리 가스	II 2G
폭발 점화 방지 타입 가스	Ex emb II T6, T5
ATEX 카테고리 먼지	II 2D
폭발 점화 방지 타입 먼지	Ex tD A21 IP65 T80°C, T95°C
방폭 주변 온도	T80°C: -20°C ≤ Ta ≤ +50°C T95°C: -20°C ≤ Ta ≤ +60°C
인증서 발행 부서	PTB 08 ATEX 2033 X
작동 매체	압축 공기, ISO8573-1:2010 [-:--]
CE 심볼 (declaration of conformity 참조)	EU-Ex 방폭 가이드라인 (ATEX) 에 대응
확장 주위 온도	-25 - 60 °C Low Demand mode
부식 방지 등급 KBK	4
매체 온도	-10 ... 60 °C
주변 온도	-10 ... 60 °C
제품 중량	1,140 g
전기 연결	터미널 박스, 전체 케이블 나사산 M20x1.5
공압 연결구, 포트 1	G1/4
공압 연결구, 포트 2	G1/4 NAMUR 포트 패턴
공압 연결구, 포트 3	G1/4
공압 연결구, 포트 4	NAMUR 포트 패턴

특징	값
재질 사항	PWIS 물질 함유 RoHS 에 승인
씰에 대한 재질 정보	NBR
하우징에 대한 재질 정보	알루미늄 Hard Ematal 플레이트