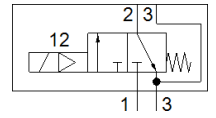
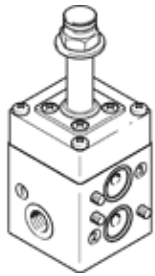


# 기본 밸브 VOFC-L-M32C-M-FG14-F9

Part Number: 562857

FESTO



## 자료 시트

| 특징                           | 값   |
|------------------------------|---|
| 밸브 기능                        | 3/2 닫힘, 단동 슬레노이드  |
| 액추에이터 형태                     | 전기적   |
| 폭                            | 51 mm   |
| 표준 공칭 유량                     | 600 l/min   |
| 작동 압력                        | 2 ... 8 bar   |
| 디자인 구조                       | 파이로스 액추에이터 피스톤 포펫 밸브                                    |
| Reset 형태                     | 기계 스프링  |
| 보호 등급                        | IP65  |
| 공칭 사이즈                       | 6 mm  |
| 씰링 원리                        | 소프트   |
| 조립 위치                        | 어디든   |
| 수동 작동                        | 없음  |
| 파일럿 형태                       | 파일럿   |
| 파일럿 공압 공급                    | 내부  |
| 유량 방향                        | 전환 불가   |
| Safety Integrity Level (SIL) | 최대 SIL 4 High Demand 동작 모드<br>최대 SIL 4 Low Demand 동작 모드 |
| 유량 Kv                        | 0.5 m <sup>3</sup> /h                                   |
| 배기 유량 Kv                     | 0.65 m <sup>3</sup> /h                                  |
| Off 스위칭 시간                   | 12 ms   |
| On 스위칭 시간                    | 20 ms   |
| 정격 사용 시간                     | 100%  |
| 작동 매체                        | 압축 공기, ISO8573-1:2010 [-:-:-]                           |
| 부식 방지 등급 KBK                 | 4   |
| 매체 온도                        | -25 ... 60 °C   |
| 주변 온도                        | -25 ... 60 °C   |
| 제품 중량                        | 600 g   |
| 공압 연결구, 포트 1                 | G1/4  |
| 공압 연결구, 포트 2                 | NAMUR 포트 패턴   |
| 공압 연결구, 포트 3                 | G1/4  |
| 공압 연결구, 포트 4                 | NAMUR 포트 패턴   |
| 재질 사항                        | PWIS 물질 함유<br>RoHS 에 승인                                 |
| 씰에 대한 재질 정보                  | NBR   |
| 하우징에 대한 재질 정보                | 알루미늄<br>Hard Ematal 플레이트                                |