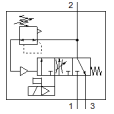


소프트 스타트/급속 배기 밸브 MS9-SV

Part Number: 562176

FESTO



예시 표시

자료 시트

전체 데이터시트 - 개별값은 설정에 따라 달라집니다.

특징	값
시리즈	MS
사이즈	9
격자 치수	90 mm
안전 기능	배기
성능 레벨 (PL)	배기 / 최대 카테고리 1, PL c
디자인 구조	피스톤 슬라이드
액추에이터 형태	전기적
씰링 원리	소프트
배기 기능	유량 조절 불가
수동 작동	없음 파일럿-솔레노이드 밸브: 압력 형성 시 멈춤쇠 없음 및 배출 밸브: 멈춤쇠, 자체 재설정
Reset 형태	기계 스프링
파일럿 형태	파일럿
밸브 기능	3/2 단힘, 단동 솔레노이드 소프트 스타트/급속 배기 밸브
작동 압력 MPa	0.35 ... 1.6 MPa
작동 압력	3.5 ... 16 bar
압력 게이지	G1/4이 준비됨 G1/8이 준비됨 빨강/녹색 표시기 압력 센서 포함 압력 게이지 포함 작동 상태 계기 포함
표준 공칭 유량	8,300 ... 16,550 l/min
정격 사용 시간	100 %
특성 코일 자료	110 V AC: 50/60 Hz, 픽업 전력 14.5 VA, 홀딩 전력 10.5 VA 230V AC: 50/60Hz, 픽업 전력 14.5VA, 홀딩 전력 10.5VA 24 V DC: 2.7 W 24 V DC: 8.4 W
공칭 동작 전압 DC	110 V 230 V 24 V
허용 가능 전압 파동	+/- 10 %
작동 매체	압축 공기, ISO8573-1:2010 [7:4:4]
작동 및 파일럿 매체 확인	윤활 작동 가능 (추후 작동을 위해 다음에 나중에 요구됨)
부식 방지 등급 KBK	2 - 부식 용력 수준 보통
재질 사항	RoHS 에 승인
PWIS conformity	VDMA24364-B1/B2-L
보호 등급	IP65
매체 온도	0 ... 60 °C
주변 온도	0 ... 60 °C
보관 온도	0 ... 60 °C
충격 저항	FN 942017-5 및 EN 60068-2-27에 따른 심각도 1 충격 시험

특징	값
진동 저항	Transport application test with severity level 1 as per FN 942017-4 and EN 60068-2-6
인증	c UL us - Recognized (OL)
CE 심볼 (declaration of conformity 참조)	EU-EMV 가이드라인에 대응 EU 머신 가이드라인에 대응 EU-RoHS-RL 지침
UKCA marking (see declaration of conformity)	To UK instructions for EMC To UK instructions for machines To UK RoHS instructions
마운팅 형태	라인 설치 액세서리 포함 옵션
조립 위치	어디든
압력 게이지 연결	G1/8 G1/4
전기 연결	EN 175301-803에 따른 플러그 패턴 A타입 플러그 EN 175301-803 입방형 디자인
하우징 소재	알루미늄 다이캐스트
씰 소재	NBR
피스톤 슬라이드 소재	황동
커버 소재	전조 알루미늄 합금
하단 커버 소재	PA