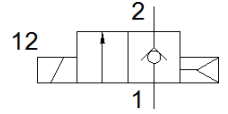
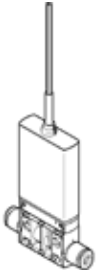


솔레노이드 밸브

MHJ10-S-0,35-QS-1/4-MF-U

Part Number: 562172

FESTO



자료 시트

| 특징 | 값 |
|--|---|
| 밸브 기능 | 2/2 닫힘, 단동 솔레노이드 |
| 액추에이터 형태 | 전기적 |
| 폭 | 10 mm |
| 표준 공칭 유량 | 100 l/min |
| 작동 압력 MPa | 0.05 ... 0.6 MPa |
| 작동 압력 | 0.5 ... 6 bar |
| 디자인 구조 | 스프링 복귀 미포함 포펫 밸브 |
| Reset 형태 | 공압 스프링 |
| 보호 등급 | IP55 |
| 인증 | RCM Mark |
| CE 심볼 (declaration of conformity 참조) | EU-EMV 가이드라인에 대응 EU-RoHS-RL 지침 |
| UKCA marking (see declaration of conformity) | To UK instructions for EMC To UK RoHS instructions |
| 격자 치수 | 10.5 mm |
| 작동 확인 | 전원 공급 유닛은 반드시 전압 강하 없이 적어도 1.7 A를 공급할 수 있어야 합니다. 유량없이 작동 불가 블록 마운팅용, 유량, 최대 주변 온도 45°C. |
| 씰링 원리 | 견고 |
| 조립 위치 | 어디든 |
| 수동 작동 | 없음 |
| 파일럿 형태 | 직접 |
| 유량 방향 | 전환 불가 |
| 극성 보호 | 작동 전압용 |
| 추가 기능 | 스파크 제거 에너지 복원을 통한 유지 전류 감소 안전 차단 |
| b 값 | 0.38 |
| C 값 | 0.4 l/sbar |
| 최대 스위칭 주기 | 1,000 Hz |
| Switching time on at 0.4 MPa (4 bar, 58 psi) and 24 V in new condition | 0.8 ms |
| Switching time off at 0.4 MPa (4 bar, 58 psi) and 24 V in new condition | 0.4 ms |
| Switching time on at 0.05 MPa (0.5 bar, 7.25 psi) and 24 V in new condition | 0.8 ms |
| Switching time off at 0.05 MPa (0.5 bar, 7.25 psi) and 24 V in new condition | 0.5 ms |
| Switching time on at 0.6 MPa (6 bar, 87 psi) and 24 V in new condition | 0.9 ms |
| Switching time off at 0.6 MPa (6 bar, 87 psi) and 24 V in new condition | 0.4 ms |
| OFF시 허용 스위칭 시간 | +15 %/-25 % |
| ON시 허용 스위칭 시간 | +/-15 % |
| 작동 전압 범위 DC | 21.6 ... 26.4 V |
| 입력 저항 | 34 kOhm |
| 정격 사용 시간 | 100 % |
| 특성 코일 자료 | 24V DC: 저전류 단계 2W, 고전류 단계 7W |
| 트리거 신호 범위 DC | 3 ... 30 V |

| 특징 | 값 |
|-----------------------|---|
| Feeder Current 참고사항 | 선형 증가 3 - 15V의 트리거 신호를 사용하여 0.09 - 0.44mA 15 - 30V의 트리거 신호를 사용하여 0.44 - 15.44mA |
| 허용 가능 전압 파동 | +/- 10 % |
| 작동 매체 | 압축 공기, ISO8573-1:2010 [7:4:4] |
| 작동 및 파일럿 매체 확인 | 운할 작동 불가능 |
| 제한 환경 및 매체 온도 | 스위칭 주기와 관계됨 |
| 부식 방지 등급 KBK | 2 - 부식 응력 수준 보통 |
| PWIS conformity | VDMA24364-B2-L |
| 보관 온도 | -20 ... 50 °C |
| 최대 허용 가능한 솔레노이드 표면 온도 | 120 °C |
| 매체 온도 | -5 ... 60 °C |
| 주변 온도 | -5 ... 60 °C |
| 제품 중량 | 50 g |
| 전기 연결 | 3-심 케이블 |
| 케이블 길이 | 0.35 m |
| 마운팅 형태 | 라인 설치 관통 홀 포함 옵션 |
| 공압 연결구, 포트 1 | QS-1/4 |
| 공압 연결구, 포트 2 | QS-1/4 |
| 재질 사항 | RoHS 에 승인 |
| 씰 소재 | HNBR |
| 하우징 소재 | PA-강화 PPS-강화 |
| 케이블 피복 소재 | PUR |
| 나사 소재 | 강철 |