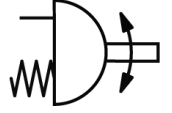
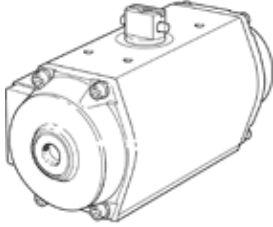


반-회전 드라이브 DRE-100-F12-Q10-FS-O

Part Number(&P): 561983

FESTO

단동, VDI/VDE 3845 에 따른 공압 연결, Namur 밸브는 직접 플랜지 마운팅 가능



자료 시트

특징	값
액츄에이터의 사이즈	100
플랜지 홀 패턴	F12
회전 각도	90 deg
0 에서 끝단 조절 범위	-4 ... 8 deg
90 에서 끝단 조절 범위	-8 ... 4 deg
표준에 따른 피팅 연결구	ISO 5211
쿠션	쿠션 없음
조립 위치	어디든
작동 모드	단동
디자인 구조	랙과 피니언
위치 감지	없음
달힘 방향	스프링력, 달힘
표준에 따른 밸브 연결	VDI/VDE 3845 (NAMUR)
작동 압력	2 ... 10 bar
ATEX 카테고리 가스	II 2G
폭발 점화 방지 타입 가스	c T6
ATEX 카테고리 먼지	II 2D
폭발 점화 방지 타입 먼지	c 60°C
방폭 주변 온도	-20°C ≤ Ta ≤ +60°C
작동 매체	압축 공기, ISO8573-1:2010 [7:4:4]
작동 및 파일럿 매체 확인	윤활 작동 가능 (추후 작동을 위해 다음에 나중요구됨)
CE 심볼 (declaration of conformity 참조)	EU-Ex 방폭 가이드라인 (ATEX) 에 대응
부식 방지 등급 KBK	3
주변 온도	-20 ... 80 °C
6 bar에서 토크	745 Nm
스프링 복귀 모멘트	267 Nm
사이클 0°-90°-0° 당 공기 소모량	24 l
제품 중량	22,900 g
샤프트 연결	V27
공압 연결구	서브-베이스 G1/4
재질 사항	PWIS 물질 함유