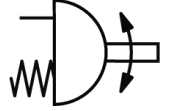
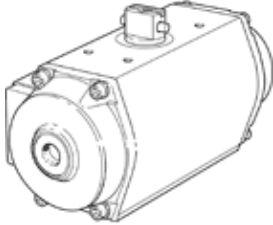


반-회전 드라이브 DRE-100-F12-Q08-FS-O

Part Number(&P): 561982

FESTO

단동, VDI/VDE 3845 에 따른 공압 연결, Namur 밸브는 직접 플랜지 마운팅 가능



자료 시트

| 특징 | 값 |
|---------------------------------------|--------------------------------|
| 액츄에이터의 사이즈 | 100 |
| 플랜지 홀 패턴 | F12 |
| 회전 각도 | 90 deg |
| 0 에서 끝단 조절 범위 | -4 ... 8 deg |
| 90 에서 끝단 조절 범위 | -8 ... 4 deg |
| 표준에 따른 피팅 연결구 | ISO 5211 |
| 쿠션 | 쿠션 없음 |
| 조립 위치 | 어디든 |
| 작동 모드 | 단동 |
| 디자인 구조 | 랙과 피니언 |
| 위치 감지 | 없음 |
| 달힘 방향 | 스프링력, 달힘 |
| 표준에 따른 밸브 연결 | VDI/VDE 3845 (NAMUR) |
| 작동 압력 | 2 ... 10 bar |
| ATEX 카테고리 가스 | II 2G |
| 폭발 점화 방지 타입 가스 | c T6 |
| ATEX 카테고리 먼지 | II 2D |
| 폭발 점화 방지 타입 먼지 | c 60°C |
| 방폭 주변 온도 | -20°C ≤ Ta ≤ +60°C |
| 작동 매체 | 압축 공기, ISO8573-1:2010 [7:4:4] |
| 작동 및 파일럿 매체 확인 | 윤활 작동 가능 (추후 작동을 위해 다음에 나중요구됨) |
| CE 심볼 (declaration of conformity 참조) | EU-Ex 방폭 가이드라인 (ATEX) 에 대응 |
| 부식 방지 등급 KBK | 3 |
| 주변 온도 | -20 ... 80 °C |
| 사이클 0°-90°-0° 당 공기 소모량 | 24 l |
| 제품 중량 | 22,900 g |
| 샤프트 연결 | V27 |
| 공압 연결구 | 서브-베이스 G1/4 |
| 재질 사항 | PWIS 물질 함유 |