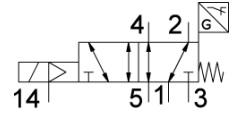
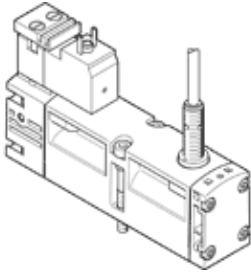


솔레노이드 밸브

VSVA-B-M52-MZ-A1-1C1-APC

Part Number: 560725

FESTO



자료 시트

특징	값
밸브 기능	5/2 단동 솔레노이드
액츄에이터 형태	전기적
폭	26 mm
표준 공칭 유량	1,100 l/min
작동 압력 MPa	-0.09 ... 1.6 MPa
작동 압력	-0.9 ... 16 bar
디자인 구조	피스톤 슬라이드
Reset 형태	기계 스프링
인증	C-Tick c UL us - Recognized (OL)
KC 마크	KC-EMV
CE 심볼 (declaration of conformity 참조)	EU-EMV 가이드라인에 대응
인증서 발행 부서	UL MH19482
UKCA marking (see declaration of conformity)	To UK instructions for EMC
보호 등급	IP65 NEMA 4
공칭 사이즈	9 mm
배기 기능	유량 조절 가능 스토름 플레이트를 통해 개별 서브 베이스를 통해
씰링 원리	소프트
조립 위치	어디든
표준에 따름	ISO 15407-1 VDMA 24563
수동 작동	커버 처리
파일럿 형태	파일럿
파일럿 공압 공급	외부
유량 방향	어디든
측정 원리	유도형
중복	포지티브 오버랩
센서 극성 반전 보호	모든 전기 접속구
신호 상태 표시	액세서리 포함
스위칭 위치 감지	센서 포함 정상 위치
센서 스위칭 상태 디스플레이	LED
파일럿 압력 MPa	0.3 ... 1 MPa
파일럿 압력	3 ... 10 bar
밸브 유량	1,400 l/min
개별 서브 베이스 밸브용 유량	1,100 l/min
공압으로 링크된 밸브의 유량	1,100 l/min
Off 스위칭 시간	41 ms
On 스위칭 시간	21 ms
밸브 - 센서 스위칭 타임 on	60 ms
밸브 - 센서 스위칭 타임 off	11 ms
정격 사용 시간	100 %
최대 긍정적 테스트 펄스, 로직 0	1,800 µs
최대 부정적 테스트 펄스, 로직 1	800 µs

특징	값
공칭 동작 전압 DC	24 V
스위치 출력	PNP
특성 코일 자료	24 V DC: 1.8 W
허용 가능 전압 파동	-15 % / +10 %
작동 매체	압축 공기, ISO8573-1:2010 [7:4:4]
작동 및 파일럿 매체 확인	운할 작동 가능 (추후 작동을 위해 다음에 나중에 요구됨)
진동 저항	이송 어플리케이션 테스트, FN 942017-4 및 EN 60068-2-6을 따르는 Severity level 2에서 테스트
충격 저항	FN 942017-5 및 EN 60068-2-27에 따른 심각도 2 충격 시험
부식 방지 등급 KBK	0 - 부식 응력 없음
PWIS conformity	VDMA24364-B1/B2-L
매체 온도	-5 ... 50 °C
상대 공기 습도	0 - 90 %
음향 압력 레벨	85 dB(A)
주변 온도	-5 ... 50 °C
최대 직입 토크, 밸브 마운팅	1.8 ... 2.2 Nm
제품 중량	332 g
작동 전압 범위, DC 센서	10 ... 30 V
센서 단락 세기	펄스
센서 휴지 전류	<= 10 mA
센서 최대 출력 전류	200 mA
센서 최대 스위칭 주기	5,000 Hz
센서 잔여 리플	± 10 %
센서 전압 강하	<= 2 V
전기 연결	EN 175301-803에 따른 플러그 패턴 C타입 EN 175301-803 주요 접지 미포함
센서 연결	케이블 2,5 m
마운팅 형태	서브-베이스 상
외부 파일럿 공압 포트 12/14	연결 플레이트 사이즈 26 mm, ISO 15407-1에 따름
파일럿 배기 포트 82/84	옵션 덕트 비-덕트
공압 연결구, 포트 1	연결 플레이트 사이즈 26 mm, ISO 15407-1에 따름
공압 연결구, 포트 2	연결 플레이트 사이즈 26 mm, ISO 15407-1에 따름
공압 연결구, 포트 3	연결 플레이트 사이즈 26 mm, ISO 15407-1에 따름
공압 연결구, 포트 4	연결 플레이트 사이즈 26 mm, ISO 15407-1에 따름
공압 연결구, 포트 5	연결 플레이트 사이즈 26 mm, ISO 15407-1에 따름
파일럿 인터페이스	ISO 15218에 따름
재질 사항	RoHS 에 승인
씰 소재	FPM NBR
하우징 소재	알루미늄 다이캐스트 PA
나사 소재	갈바닉 스틸
스위칭 부품 기능	초기상태 닫힘 접점