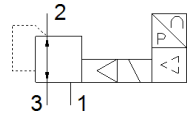


비례 압력 밸브 VPPE-3-1-1/8-10-420-E1T

Part Number: 557780

FESTO



자료 시트

| 특징 | 값 |
|--|---|
| 공칭 직경, 가압 | 5 mm |
| 공칭 직경, 배기 | 2.5 mm |
| 액추에이터 형태 | 전기적 |
| 씰링 원리 | 소프트 |
| 조립 위치 | 어디든 더 좋아하는 직립의 |
| 디자인 구조 | 파일럿 작동형 격판 압력 조절기 |
| 회로 단락 보호 | 모든 전기 연결용 |
| 안전 지시 | VPPE 안전 위치: 전원 공급 케이블이 간섭을 받는다면, 출력 압력은 조절 안되는 상태로 유지됩니다. |
| 극성 보호 | 모든 전기 연결용 |
| Reset 형태 | 기계 스프링 |
| 파일럿 형태 | 파일럿 |
| 밸브 기능 | 32 bit RISC 프로세서 24 MHz |
| 표시 형태 | LED 디스플레이 3-디지털 |
| 압력 조절 범위 Mpa | 0.01 ... 1 MPa |
| 압력 조절 범위 | 0.1 ... 10 bar |
| 입력 압력 1 | 6 ... 11 bar |
| 공급 압력 1 Mpa | 0.6 ... 1.1 MPa |
| 최대 압력 히스테리시스(MPa) | 0.005 MPa |
| 최대 압력 Hysteresis | 0.05 bar |
| Max. pressure hysteresis | 0.725 psi |
| 표준 공칭 유량 | 1,250 l/min |
| 작동 전압 범위 DC | 21.6 ... 26.4 V |
| 최대 전류 소모 | 160 mA |
| 정격 사용 시간 | 100 % |
| 최대 전력 소모 | 4.2 W |
| 잉여 리플 | 10 % |
| 스위치 출력 | PNP |
| 신호 범위, 아날로그 출력 | 4 - 20 mA |
| 신호 범위, 아날로그 입력 | 4 - 20 mA |
| 작동 매체 | 압축 공기, ISO8573-1:2010 [7:4:4] 가스 주입 |
| 작동 및 파일럿 매체 확인 | 운할 작동 불가능 |
| 인증 | RCM Mark c UL us - Listed (OL) |
| KC 마크 | KC-EMV |
| CE 심볼 (declaration of conformity 참조) | EU-EMV 가이드라인에 대응 EU-RoHS-RL 지침 |
| UKCA marking (see declaration of conformity) | To UK instructions for EMC To UK RoHS instructions |
| 인증서 발행 부서 | UL E322346 |
| 부식 방지 등급 KBK | 2 - 부식 응력 수준 보통 |
| PWIS conformity | VDMA24364-B2-L |
| 매체 온도 | 10 ... 50 °C |

| 특징 | 값 |
|--------------|-------------------|
| 보호 등급 | IP65 |
| 주변 온도 | 0 ... 60 °C |
| 제품 중량 | 390 g |
| 선형도 | 1 %FS |
| 히스테리시스 | 0.5 %FS |
| 재현성 | 0.5 %FS |
| 전체 정확도 | 1,25 %FS |
| 온도 상수 | 0.04 %/K |
| 전기 연결 | 5-핀 M12 플러그 |
| 마운팅 형태 | 관통 홀 포함 |
| 공압 연결구, 포트 1 | G1/8 |
| 공압 연결구, 포트 2 | G1/8 |
| 공압 연결구, 포트 3 | G1/8 |
| 재질 사항 | RoHS 에 승인 |
| 하우징 소재 | 아노다이징 알루미늄 |