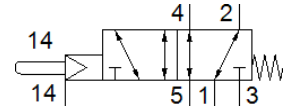
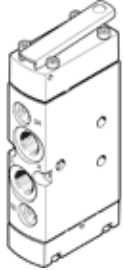


스텝 작동 밸브 VMEM-SCZ-M52-M-G18

FESTO

Part Number: 555629
단종 예정 제품

이 Type은 진공에 적합.
단종 예정 제품. 2019년까지 사용 가능. 대체 제품에 대해서는 Support Portal을 참조하십시오.



자료 시트

| 특징 | 값 |
|------------------|----------------------------------|
| 밸브 기능 | 5/2 단동 솔레노이드 |
| 액추에이터 형태 | 기계적 |
| 폭 | 20 mm |
| 표준 공칭 유량 | 500 l/min |
| 작동 압력 | -0.95 ... 10 bar |
| 디자인 구조 | 피스톤 슬라이드 |
| Reset 형태 | 기계 스프링 |
| 공칭 사이즈 | 4 mm |
| 사용 설명서 | 기계식 정지용으로 사용하지 마십시오. |
| 파일럿 형태 | 파일럿 |
| 파일럿 공압 공급 | 외부 |
| 파일럿 압력 | 2.5 ... 10 bar |
| 최대 스위칭 주기 | 3 Hz |
| 작동 매체 | 압축 공기, ISO8573-1:2010 [7:-:-] |
| 작동 및 파일럿 매체 확인 | 운할 작동 가능 (추후 작동을 위해 다음에 나중에 요구됨) |
| 부식 방지 등급 KBK | 2 - 부식 응력 수준 보통 |
| 매체 온도 | -10 ... 60 °C |
| 주변 온도 | -10 ... 60 °C |
| 프로세스 밸브 액추에이터 | 15.5 N |
| 액추에이터에 가해지는 최대 힘 | 80 N |
| 제품 중량 | 170 g |
| 마운팅 형태 | 관통 홀 포함 |
| 공압 연결구, 포트 1 | G1/8 |
| 공압 연결구, 포트 2 | G1/8 |
| 공압 연결구, 포트 3 | G1/8 |
| 공압 연결구, 포트 4 | G1/8 |
| 공압 연결구, 포트 5 | G1/8 |
| 재질 사항 | RoHS 에 승인 |
| Material cover | PA |
| Material seals | NBR |
| Material housing | 전조 알루미늄 합금 아노다이징 |