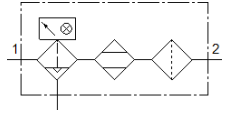


흡착 건조기 PDAD-73-G1/2

Part Number: 552174

FESTO

건조 청결 압축 공기용.



자료 시트

| 특징 | 값 |
|--|---|
| 조립 위치 | 수평 가급적이면 수평 부착 (부품들을 위쪽으로 디스플레이) 만약 밸브가 움직인다면, 반드시 밸브가 움직이는 방향의 오른쪽에 부착! |
| 디자인 구조 | 냉각-재생가능 흡착식 건조기 |
| 입력 압력 1 | 4 ... 16 bar |
| KC 마크 | KC-EMV |
| CE 심볼 (declaration of conformity 참조) | EU 인쇄 장치 규정이 대응 EU-EMV 가이드라인에 대응 EU 저전압 가이드라인에 대응 |
| UKCA marking (see declaration of conformity) | To UK instructions for electrical equipment To UK instructions for EMC UK regulation for pressure equipment |
| 작동 매체 | ISO 8573-1:2010[6:-:4]에 따른 압축 공기 |
| 작동 및 파일럿 매체 확인 | 유효 작동 불가능 No water in liquid form |
| 압력 이슬점 | -40 °C |
| 감소 유량의 압력 이슬점 | -70 °C |
| 부식 방지 등급 KBK | 2 - 부식 응력 수준 보통 |
| PWIS conformity | VDMA24364-B1/B2-L |
| 보관 온도 | -20 ... 60 °C |
| 출력에서 공기 청정 등급 | -70°C에서 ISO 8573-1:2010 [2:1:2]에 준하는 압축 공기 -40°C에서 ISO 8573-1:2010 [2:2:2]에 준하는 압축 공기 |
| 매체 온도 | 2 ... 50 °C |
| 주변 온도 | 5 ... 50 °C |
| 제품 중량 | 31,000 g |
| 마운팅 형태 | 액세서리 포함 |
| 공압 연결구, 포트 1 | G1/2 |
| 공압 연결구, 포트 2 | G1/2 |
| 재질 사항 | RoHS 에 승인 |
| 하우징 소재 | 전조 알루미늄 합금 |