

기본 밸브 CPE18-P1-5J-1/4

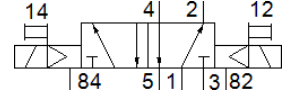
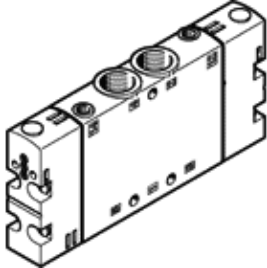
Part Number: 550155

Classic - 신규 프로젝트에 사용하지 말 것

컴팩트 어셈블리, M8 플러그 연결구 포함.

대체 가능한 제품은 검색창에 타입코드의 앞 4자리를 입력하시면 찾으실 수 있습니다.

FESTO



자료 시트

| 특징 | 값 |
|--|---|
| 밸브 기능 | 5/2 복동 솔레노이드 |
| 액츄에이터 형태 | ISO 15218 표준 파일럿 인터페이스를 통해 |
| 폭 | 18 mm |
| 표준 공칭 유량 | 1,500 l/min |
| 작동 압력 MPa | 0.2 ... 1 MPa |
| 작동 압력 | 2 ... 10 bar |
| 디자인 구조 | 피스톤 슬라이드 |
| 해양 등급(Maritime classification)p | 인증서 확인 |
| CE 심볼 (declaration of conformity 참조) | EU 저전압 가이드라인에 대응 |
| UKCA marking (see declaration of conformity) | To UK instructions for electrical equipment |
| 공칭 사이즈 | 8 mm |
| 배기 기능 | 유량 조절 가능 |
| 씰링 원리 | 소프트 |
| 조립 위치 | 어디든 |
| 수동 작동 | 누름 |
| 파일럿 형태 | 파일럿 |
| 파일럿 공압 공급 | 내부 |
| 유량 방향 | 전환 불가 |
| 밸브 연수 확인 | 명판 라벨 홀더 |
| 중복 | 포지티브 오버랩 |
| 스위칭 시간, 전환 | 15 ms |
| 정격 사용 시간 | 100 % |
| 최대 긍정적 테스트 펄스, 로직 0 | 3,300 µs |
| 최대 부정적 테스트 펄스, 로직 1 | 3,100 µs |
| 허용 가능 전압 파동 | -15 % / +10 % |
| 작동 매체 | 압축 공기, ISO8573-1:2010 [7:4:4] |
| 작동 및 파일럿 매체 확인 | 윤활 작동 가능 (추후 작동을 위해 다음에 나중에 요구됨) |
| 진동 저항 | 이송 어플리케이션 테스트, FN 942017-4 및 EN 60068-2-6을 따르는 Severity level 2에서 테스트 |
| 충격 저항 | FN 942017-5 및 EN 60068-2-27에 따른 심각도 2 충격 시험 |
| 부식 방지 등급 KBK | 2 - 부식 응력 수준 보통 |
| PWIS conformity | VDMA24364-B1/B2-L |
| 매체 온도 | -5 ... 50 °C |
| 주변 온도 | -5 ... 50 °C |
| 제품 중량 | 190 g |
| 마운팅 형태 | 관통 홀 포함 |
| 파일럿 배기 포트 82 | M5 |
| 파일럿 배기 포트 84 | M5 |
| 파일럿 공압 포트 12 | M5 |
| 파일럿 공압 포트 14 | M5 |
| 공압 연결구, 포트 1 | G1/4 |
| 공압 연결구, 포트 2 | G1/4 |

| 특징 | 값 |
|--------------|------------|
| 공압 연결구, 포트 3 | G1/4 |
| 공압 연결구, 포트 4 | G1/4 |
| 공압 연결구, 포트 5 | G1/4 |
| 재질 사항 | RoHS 에 승인 |
| 씰 소재 | NBR |
| 하우징 소재 | 알루미늄 다이캐스트 |