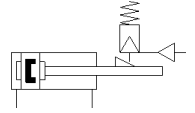
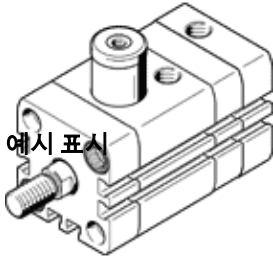


콤팩트 실린더 ADN-32- -KP-

Part Number: 548208

FESTO

ISO 21287, 위치 감지용, 수나사산 또는 암나사산 피스톤 로드,
내장형 클램핑 카트리지.



자료 시트

전체 데이터시트 - 개별값은 설정에 따라 달라집니다.

특징	값
행정거리	10 ... 400 mm
피스톤 직경	32 mm
피스톤 로드 나사산	M10x1,25
표준에 기반	ISO 21287
쿠션	P: 양쪽 끝단에 탄성 쿠션 링/플레이트
조립 위치	어디든
작동 방향 포함형 클램핑 형태	양쪽 끝단
피스톤 로드 끝단	암 나사산
디자인 구조	피스톤 피스톤 로드 실린더 몸체
위치 감지	근접 센서용
사양	피스톤 로드 수나사산 길이 연장 특수 나사산 포함 피스톤 로드 피스톤 로드 길이 연장 레이저 에칭 레이팅 플레이트
작동 압력 MPa	0.15 ... 1 MPa
작동 압력	1.5 ... 10 bar
작동 모드	복동
작동 매체	압축 공기, ISO8573-1:2010 [7:4:4]
작동 및 파일럿 매체 확인	윤활 작동 가능 (추후 작동을 위해 다음에 나중에 요구됨)
부식 방지 등급 KBK	2 - 부식 용력 수준 보통
PWIS conformity	VDMA24364-B1/B2-L
주변 온도	-10 ... 80 °C
끝단에서 충격 에너지	0.4 J
Theoretical force at 0.6 MPa (6 bar, 87 psi), retracting	415 N
Theoretical force at 0.6 MPa (6 bar, 87 psi), advance	483 N
0 mm 행정거리의 이송 질량	100 g
10 mm 행정거리 당 추가 질량 계수	9 g
0 mm 행정거리 당 기본 중량	503 g
10 mm 행정거리 당 추가 중량	29 g
마운팅 형태	내부 (암) 나사산 포함 액세서리 포함
공압 연결구	G1/8
재질 사항	RoHS 에 승인
커버 소재	전조 알루미늄 합금 아노다이징
피스톤 로드 소재	고합금 강철
실린더 튜브 소재	전조 알루미늄 합금 부드러운 양극처리