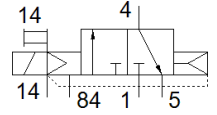
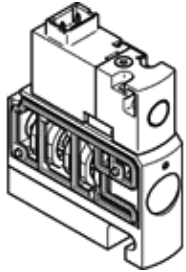


# 솔레노이드 밸브 CPVSC1-M4H-K-T-M5C

Part Number: 547335

FESTO

밸브 터미널 CPV-SC용, M5 연결구.  
이 Type은 진공에 적합.



## 자료 시트

| 특징                  | 값   |
|---------------------|---|
| 밸브 기능               | 3/2 닫힘, 단동 솔레노이드  |
| 액츄에이터 형태            | 전기적   |
| 밸브 사이즈              | 10 mm   |
| 표준 공칭 유량            | 170 l/min   |
| 작동 압력 MPa           | -0.09 ... 0.7 MPa   |
| 작동 압력               | -0.9 ... 7 bar  |
| 디자인 구조              | 피스톤 슬라이드  |
| Reset 형태            | 공압 스프링  |
| 인증                  | c UL us - Recognized (OL)   |
| 보호 등급               | IP40  |
| 배기 기능               | 유량 조절 불가  |
| 씰링 원리               | 소프트   |
| 조립 위치               | 어디든   |
| 수동 작동               | 누름  |
| 파일럿 형태              | 파일럿   |
| 파일럿 공압 공급           | 외부  |
| 유량 방향               | 전환 불가   |
| 중복                  | 포지티브 오버랩  |
| 파일럿 압력 MPa          | 0.3 ... 0.7 MPa   |
| 파일럿 압력              | 3 ... 7 bar   |
| Off 스위칭 시간          | 10 ms   |
| On 스위칭 시간           | 10 ms   |
| 최대 긍정적 테스트 펄스, 로직 0 | 500 µs  |
| 최대 부정적 테스트 펄스, 로직 1 | 400 µs  |
| 특성 코일 자료            | 5 V DC: 1 W   |
| 작동 매체               | 압축 공기, ISO8573-1:2010 [7:4:4]   |
| 작동 및 파일럿 매체 확인      | 운할 작동 가능 (추후 작동을 위해 다음에 나중예 요구됨)                                      |
| 진동 저항               | 이송 어플리케이션 테스트, FN 942017-4 및 EN 60068-2-6을 따르는 Severity level 2에서 테스트 |
| 충격 저항               | FN 942017-5 및 EN 60068-2-27에 따른 심각도 2 충격 시험                           |
| 부식 방지 등급 KBK        | 1 - 부식 응력 수준 낮음   |
| PWIS conformity     | VDMA24364-B2-L  |
| 매체 온도               | -5 ... 50 °C  |
| 주변 온도               | -5 ... 50 °C  |
| 제품 중량               | 30.5 g  |
| 전기 연결               | 2-핀 플러그   |
| 마운팅 형태              | 관통 홀 포함   |
| 파일럿 배기 포트 82/84     | 공통 라인   |
| 공압 연결구, 포트 1        | 공통 라인   |
| 공압 연결구, 포트 2        | M5  |
| 공압 포트 3/5 결합        | 공통 라인   |
| 공압 연결구, 포트 4        | M5  |
| 재질 사항               | RoHS 에 승인   |
| 씰 소재                | NBR   |
| 하우징 소재              | 알루미늄 다이캐스트  |