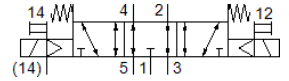


솔레노이드 밸브 VSVA-B-P53E-ZH-A1-5C1

Part Number: 547164

FESTO

사각 플러그, C형



자료 시트

| 특징 | 값 |
|------------------|---|
| 밸브 기능 | 5/3 배기 |
| 액추에이터 형태 | 전기적 |
| 밸브 사이즈 | 26 mm |
| 표준 공칭 유량 | 1,000 l/min |
| 작동 압력 MPa | -0.09 ... 1.6 MPa |
| 작동 압력 | -0.9 ... 16 bar |
| 디자인 구조 | 피스톤 슬라이드 |
| Reset 형태 | 기계 스프링 |
| 보호 등급 | IP65 NEMA 4 |
| 공칭 사이즈 | 9 mm |
| 배기 기능 | 유량 조절 가능 |
| 씰링 원리 | 소프트 |
| 조립 위치 | 어디든 |
| 표준에 따름 | ISO 15407-1 VDMA 24563 |
| 수동 작동 | 누름 |
| 파일럿 형태 | 파일럿 |
| 파일럿 공압 공급 | 외부 |
| 유량 방향 | 전환 가능 |
| 중복 | 포지티브 오버랩 |
| 신호 상태 표시 | LED |
| 파일럿 압력 MPa | 0.3 ... 1 MPa |
| 파일럿 압력 | 3 ... 10 bar |
| 밸브 유량 | 1,400 l/min |
| 개별 서브 베이스 밸브용 유량 | 1,100 l/min |
| 공압으로 링크된 밸브의 유량 | 1,000 l/min |
| Off 스위칭 시간 | 58 ms |
| On 스위칭 시간 | 23 ms |
| 스위칭 시간, 전환 | 35 ms |
| 정격 사용 시간 | 100 % |
| 특성 코일 자료 | 12 V DC: 1.8 W |
| 허용 가능 전압 파동 | -15 % / +10 % |
| 작동 매체 | 압축 공기, ISO8573-1:2010 [7:4:4] |
| 작동 및 파일럿 매체 확인 | 윤활 작동 가능 (추후 작동을 위해 다음에 나중에 요구됨) |
| 진동 저항 | 이송 어플리케이션 테스트, FN 942017-4 및 EN 60068-2-6을 따르는 Severity level 2에서 테스트 |
| 충격 저항 | FN 942017-5 및 EN 60068-2-27에 따른 심각도 2 충격 시험 |
| 부식 방지 등급 KBK | 0 - 부식 응력 없음 |
| PWIS conformity | VDMA24364-B1/B2-L |
| 매체 온도 | -5 ... 50 °C |
| 상대 공기 습도 | 0 - 90 % |
| 음향 압력 레벨 | 85 dB(A) |
| 파일럿 매체 | 압축 공기, ISO8573-1:2010 [7:4:4] |

| 특징 | 값 |
|------------------|--|
| 주변 온도 | -5 ... 50 °C |
| 최대 죄임 토크, 밸브 마운팅 | 2 Nm |
| 제품 중량 | 305 g |
| 전기 연결 | EN 175301-803에 따른 플러그 패턴 C타입 DIN EN 175301-803에 따름 주요 접지 미포함 |
| 마운팅 형태 | 서브-베이스 상 |
| 보조 파일럿 공압 포트 12 | 연결 플레이트 사이즈 26 mm, ISO 15407-1에 따름 |
| 보조 파일럿 공압 포트 14 | 연결 플레이트 사이즈 26 mm, ISO 15407-1에 따름 |
| 파일럿 배기 포트 82/84 | 표준에 따라 덕트 아님 덕트 |
| 공압 연결구, 포트 1 | 연결 플레이트 사이즈 26 mm, ISO 15407-1에 따름 |
| 공압 연결구, 포트 2 | 연결 플레이트 사이즈 26 mm, ISO 15407-1에 따름 |
| 공압 연결구, 포트 3 | 연결 플레이트 사이즈 26 mm, ISO 15407-1에 따름 |
| 공압 연결구, 포트 4 | 연결 플레이트 사이즈 26 mm, ISO 15407-1에 따름 |
| 공압 연결구, 포트 5 | 연결 플레이트 사이즈 26 mm, ISO 15407-1에 따름 |
| 파일럿 인터페이스 | ISO 15218에 따름 |
| 재질 사항 | RoHS 에 승인 |
| 씰 소재 | HNBR NBR |
| 하우징 소재 | 알루미늄 다이캐스트 |
| 나사 소재 | 강철 아연 도금 |