

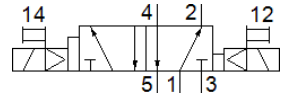
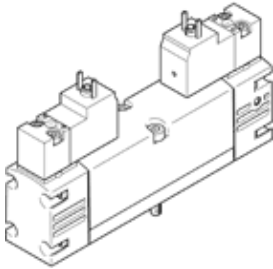
솔레노이드 밸브

VSVA-B-D52-H-A1-5C1

Part Number: 547136

FESTO

사각 플러그, C형



자료 시트

특징	값
밸브 기능	5/2 복동 솔레노이드-우선 신호
액추에이터 형태	전기적
밸브 사이즈	26 mm
표준 공칭 유량	1,100 l/min
작동 압력 MPa	0.2 ... 1 MPa
작동 압력	2 ... 10 bar
디자인 구조	피스톤 슬라이드
보호 등급	IP65 NEMA 4
공칭 사이즈	9 mm
배기 기능	유량 조절 가능
씰링 원리	소프트
조립 위치	어디든
표준에 따름	ISO 15407-1 VDMA 24563
수동 작동	누름
파일럿 형태	파일럿
파일럿 공압 공급	내부
유량 방향	전환 불가
중복	포지티브 오버랩
신호 상태 표시	LED
파일럿 압력 MPa	0.3 ... 1 MPa
파일럿 압력	3 ... 10 bar
밸브 유량	1,400 l/min
개별 서브 베이스 밸브용 유량	1,100 l/min
공압으로 링크된 밸브의 유량	1,100 l/min
스위칭 시간, 전환	18 ms
정격 사용 시간	100 %
특성 코일 자료	12 V DC: 1.8 W
허용 가능 전압 파동	-15 % / +10 %
작동 매체	압축 공기, ISO8573-1:2010 [7:4:4]
작동 및 파일럿 매체 확인	운할 작동 가능 (추후 작동을 위해 다음에 나중에 요구됨)
진동 저항	이송 어플리케이션 테스트, FN 942017-4 및 EN 60068-2-6을 따르는 Severity level 2에서 테스트
충격 저항	FN 942017-5 및 EN 60068-2-27에 따른 심각도 2 충격 시험
부식 방지 등급 KBK	0 - 부식 응력 없음
PWIS conformity	VDMA24364-B1/B2-L
매체 온도	-5 ... 50 °C
상대 공기 습도	0 - 90 %
음향 압력 레벨	85 dB(A)
파일럿 매체	압축 공기, ISO8573-1:2010 [7:4:4]
주변 온도	-5 ... 50 °C
최대 죄임 토크, 밸브 마운팅	2 Nm
제품 중량	305 g

특징	값
전기 연결	EN 175301-803에 따른 플러그 패턴 C타입 DIN EN 175301-803에 따름 주요 접지 미포함
마운팅 형태	서브-베이스 상
보조 파일럿 공압 포트 12	연결 플레이트 사이즈 26 mm, ISO 15407-1에 따름
보조 파일럿 공압 포트 14	연결 플레이트 사이즈 26 mm, ISO 15407-1에 따름
파일럿 배기 포트 82/84	표준에 따라 덕트 아님 덕트
공압 연결구, 포트 1	연결 플레이트 사이즈 26 mm, ISO 15407-1에 따름
공압 연결구, 포트 2	연결 플레이트 사이즈 26 mm, ISO 15407-1에 따름
공압 연결구, 포트 3	연결 플레이트 사이즈 26 mm, ISO 15407-1에 따름
공압 연결구, 포트 4	연결 플레이트 사이즈 26 mm, ISO 15407-1에 따름
공압 연결구, 포트 5	연결 플레이트 사이즈 26 mm, ISO 15407-1에 따름
파일럿 인터페이스	ISO 15218에 따름
재질 사항	RoHS 에 승인
씰 소재	HNBR NBR
하우징 소재	알루미늄 다이캐스트
나사 소재	강철 아연 도금