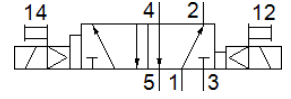
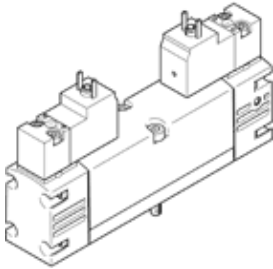


# 솔레노이드 밸브 VSVA-B-D52-H-A1-1C1

Part Number: 546698

FESTO

사각 플러그, C형



## 자료 시트

| 특징                  | 값   |
|---------------------|---|
| 밸브 기능               | 5/2 복동 솔레노이드-우선 신호  |
| 액추에이터 형태            | 전기적   |
| 밸브 사이즈              | 26 mm   |
| 표준 공칭 유량            | 1,100 l/min   |
| 작동 압력 MPa           | 0.2 ... 1 MPa   |
| 작동 압력               | 2 ... 10 bar  |
| 디자인 구조              | 피스톤 슬라이드  |
| 인증                  | c UL us - Recognized (OL)   |
| 보호 등급               | IP65<br>NEMA 4  |
| 공칭 사이즈              | 9 mm  |
| 배기 기능               | 유량 조절 가능  |
| 씰링 원리               | 소프트   |
| 조립 위치               | 어디든   |
| 표준에 따름              | ISO 15407-1<br>VDMA 24563   |
| 수동 작동               | 누름  |
| 파일럿 형태              | 파일럿   |
| 파일럿 공압 공급           | 내부  |
| 유량 방향               | 전환 불가   |
| 중복                  | 포지티브 오버랩  |
| 신호 상태 표시            | LED   |
| 파일럿 압력 MPa          | 0.3 ... 1 MPa   |
| 파일럿 압력              | 3 ... 10 bar  |
| 밸브 유량               | 1,400 l/min   |
| 개별 서브 베이스 밸브용 유량    | 1,100 l/min   |
| 공압으로 링크된 밸브의 유량     | 1,100 l/min   |
| 스위칭 시간, 전환          | 18 ms   |
| 정격 사용 시간            | 100 %   |
| 최대 긍정적 테스트 펄스, 로직 0 | 1,800 µs  |
| 최대 부정적 테스트 펄스, 로직 1 | 800 µs  |
| 특성 코일 자료            | 24 V DC: 1.8 W  |
| 허용 가능 전압 파동         | -15 % / +10 %   |
| 작동 매체               | 압축 공기, ISO8573-1:2010 [7:4:4]   |
| 작동 및 파일럿 매체 확인      | 윤활 작동 가능 (추후 작동을 위해 다음에 나중에 요구됨)                                      |
| 진동 저항               | 이송 어플리케이션 테스트, FN 942017-4 및 EN 60068-2-6을 따르는 Severity level 2에서 테스트 |
| 충격 저항               | FN 942017-5 및 EN 60068-2-27에 따른 심각도 2 충격 시험                           |
| 부식 방지 등급 KBK        | 0 - 부식 응력 없음  |
| PWIS conformity     | VDMA24364-B1/B2-L   |
| 매체 온도               | -5 ... 50 °C  |
| 상대 공기 습도            | 0 - 90 %  |
| 음향 압력 레벨            | 85 dB(A)  |
| 파일럿 매체              | 압축 공기, ISO8573-1:2010 [7:4:4]   |

| 특징               | 값  |
|------------------|--|
| 주변 온도            | -5 ... 50 °C   |
| 최대 죄임 토크, 밸브 마운팅 | 1.8 ... 2.2 Nm   |
| 제품 중량            | 305 g  |
| 전기 연결            | EN 175301-803에 따른 플러그 패턴 C타입<br>DIN EN 175301-803에 따른<br>주요 접지 미포함 |
| 마운팅 형태           | 서브-베이스 상   |
| 보조 파일럿 공압 포트 12  | 연결 플레이트 사이즈 26 mm, ISO 15407-1에 따름                                 |
| 보조 파일럿 공압 포트 14  | 연결 플레이트 사이즈 26 mm, ISO 15407-1에 따름                                 |
| 파일럿 배기 포트 82/84  | 표준에 따라 덕트 아님<br>덕트   |
| 공압 연결구, 포트 1     | 연결 플레이트 사이즈 26 mm, ISO 15407-1에 따름                                 |
| 공압 연결구, 포트 2     | 연결 플레이트 사이즈 26 mm, ISO 15407-1에 따름                                 |
| 공압 연결구, 포트 3     | 연결 플레이트 사이즈 26 mm, ISO 15407-1에 따름                                 |
| 공압 연결구, 포트 4     | 연결 플레이트 사이즈 26 mm, ISO 15407-1에 따름                                 |
| 공압 연결구, 포트 5     | 연결 플레이트 사이즈 26 mm, ISO 15407-1에 따름                                 |
| 파일럿 인터페이스        | ISO 15218에 따름  |
| 재질 사항            | RoHS 에 승인  |
| 씰 소재             | HNBR<br>NBR  |
| 하우징 소재           | 알루미늄 다이캐스트   |
| 나사 소재            | 강철<br>아연 도금  |