

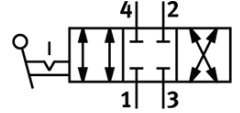
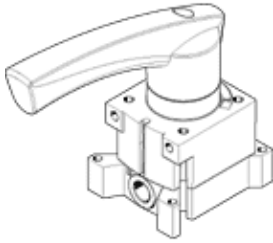
# 핸드 레버 밸브 VHER-AH-M04C-N12-LD

Part Number: 545268

FESTO

금속재질의 위치 감지형 핸드레버 세팅, 4/3-way 밸브 기능  
초기상태 닫힘, 외부방향에서 측면.

이 제품은 Festo USA Corporation에서만 주문 가능합니다.



## 자료 시트

특징	값
밸브 기능	4/3 닫힘
액추에이터 형태	수동
표준 공칭 유량	3,500 l/min
작동 압력	-0.95 ... 10 bar
디자인 구조	로터리 슬라이드 밸브
공칭 사이즈	12 mm
배기 기능	유량 조절 가능
씰링 원리	견고
파일럿 형태	직접
유량 방향	전환 가능
중복에서 자유	예
스위칭 상태 표시기	액세서리 포함
작동 매체	압축 공기, ISO8573-1:2010 [7:4:4]
작동 및 파일럿 매체 확인	윤활 작동 가능 (추후 작동을 위해 다음에 나중에 요구됨)
부식 방지 등급 KBK	2
주변 온도	-20 ... 80 °C
구동 토크	5 Nm
제품 중량	1,010 g
마운팅 형태	옵션 전면 패널 설치 관통 홀 포함
공압 연결구, 포트 1	NPT1/2-14
공압 연결구, 포트 2	NPT1/2-14
공압 연결구, 포트 3	NPT1/2-14
공압 연결구, 포트 4	NPT1/2-14
재질 사항	동성분 및 PTFE 제거형 PWIS 물질 함유
씰에 대한 재질 정보	NBR
하우징에 대한 재질 정보	알루미늄 다이캐스트