

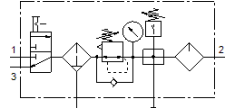
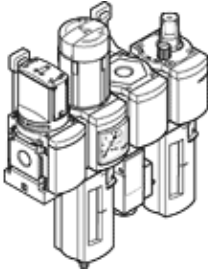
# 서비스 유니트 조합

## MSB6N-1/2:C3J3F3M1-WP

Part Number: 543585

FESTO

수동 작동 on-off 밸브, 필터/압력 조절기, 압력 스위치 포함 디스 플레이 미포함 분기 모듈, 오일러, 벽면 마운팅 플레이트 최대 출력 압력 12 bar, 5 µm 필터, 압력 게이지 포함, 잠금 가능 압력 조절기 헤드, 플라스틱 바스켓 보호기 포함 플라스틱 바울, 수동 배수기, 왼쪽에서 오른쪽으로의 유량 방향으로 구성



### 자료 시트

특징	값
사이즈	6
시리즈	MS
액츄에이터 자물쇠	잠금 장치 포함 회전 손잡이 액세서리 포함, 잠금 가능
조립 위치	수평 +/- 5
필터 등급	5 µm
응축수 배수기	수동 회전
디자인 구조	분기 모듈 On/Off 밸브 압력 게이지 포함 필터 압력 조절기 표준 오일-분무 윤활기
컨트롤러 기능	출력 압력 일정 초기 압력 보상 포함 이차 배기 포함 복귀 유로 포함
바울 보호망	플라스틱 가드
압력 게이지	압력 게이지 포함
작동 압력	1.5 ... 18 bar
압력 조절 범위	0.5 ... 12 bar
표준 공칭 유량	3,200 l/min
작동 매체	압축 공기, ISO8573-1:2010 [7:4:4] 가스 주입
작동 및 파일럿 매체 확인	윤활 작동 가능 (추후 작동을 위해 다음에 나중예 요구됨)
부식 방지 등급 KBK	2 - 부식 용력 수준 보통
PWIS conformity	VDMA24364-B1/B2-L
보관 온도	-10 ... 60 °C
식품 안전	추가 재료 정보 참조
출력에서 공기 청정 등급	압축 공기, ISO8573-1:2010 [6:4:-]
매체 온도	-10 ... 60 °C
주변 온도	-10 ... 60 °C
제품 중량	2,550 g
마운팅 형태	액세서리 포함
공압 연결구, 포트 1	1/2 NPT
공압 연결구, 포트 2	1/2 NPT
공압 연결구, 포트 3	G1/2
재질 사항	RoHS 에 승인
하우징 소재	알루미늄 다이캐스트
보울 소재	PC