

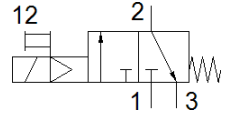
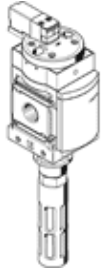
Start 밸브 MS6-EE-1/2-10V24-S

Part Number: 542602

★ 핵심 제품군

전기적, 소음기 포함, 유량 방향: 좌측에서 우측으로

FESTO



자료 시트

| 특징 | 값 |
|-----------------|-------------------------------------------------------------------------|
| 디자인 구조 | 피스톤 슬라이드 |
| 액추에이터 형태 | 전기적 |
| 배기 기능 | 유량 조절 불가 |
| 수동 작동 | 누름 |
| Reset 형태 | 기계 스프링 |
| 파일럿 형태 | 파일럿 |
| 밸브 기능 | 3/2 닫힘, 단동 솔레노이드 |
| 작동 압력 | 4 ... 10 bar |
| C 값 | 29 l/sbar |
| b 값 | 0.4 |
| 표준 공칭 유량 | 7,000 l/min |
| 정격 사용 시간 | 100 % |
| 특성 코일 자료 | 24 V DC: 2.5 W |
| 허용 가능 전압 파동 | +/- 10 % |
| 작동 매체 | 압축 공기, ISO8573-1:2010 [7:4:4] 가스 주입 |
| 작동 및 파일럿 매체 확인 | 윤활 작동 가능 (추후 작동을 위해 다음에 나중예 요구됨) |
| 부식 방지 등급 KBK | 2 - 부식 응력 수준 보통 |
| 재질 사항 | RoHS 에 승인 |
| PWIS conformity | VDMA24364-B1/B2-L |
| 매체 온도 | -10 ... 60 °C |
| 보호 등급 | IP65 |
| 주변 온도 | -10 ... 50 °C |
| 인증 | c UL us - Recognized (OL) |
| 식품 안전 | 추가 재료 정보 참조 |
| 마운팅 형태 | 라인 설치 역세서리 포함 옵션 |
| 조립 위치 | 어디든 |
| 유량 방향 | 전환 불가 |
| 제품 중량 | 816 g |
| 공압 연결구, 포트 1 | G1/2 |
| 공압 연결구, 포트 2 | G1/2 |
| 공압 연결구, 포트 3 | G1/2 |
| 파일럿 공압 공급 | 내부 |
| 전기 연결 | EN 175301-803에 따른 플러그 패턴 C타입 플러그 DIN EN 175301-803에 따른 입방형 디자인 |
| 씰 소재 | NBR |
| 하우징 소재 | 알루미늄 다이캐스트 |