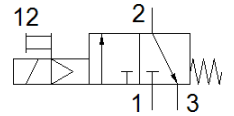
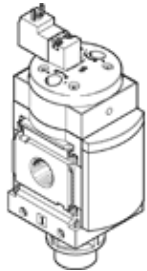


# Start 밸브 MS6N-EE-1/2-10V24

Part Number: 542593

FESTO

전기, 유량 방향: 좌측에서 우측.



## 자료 시트

특징	값
디자인 구조	피스톤 슬라이드
액추에이터 형태	전기적
배기 기능	유량 조절 불가
수동 작동	누름
Reset 형태	기계 스프링
파일럿 형태	파일럿
밸브 기능	3/2 닫힘, 단동 솔레노이드
작동 압력	4 ... 10 bar
C 값	29 l/sbar
b 값	0.4
표준 공칭 유량	7,000 l/min
정격 사용 시간	100 %
특성 코일 자료	24 V DC: 2.5 W
허용 가능 전압 파동	+/- 10 %
작동 매체	압축 공기, ISO8573-1:2010 [7:4:4] 가스 주입
작동 및 파일럿 매체 확인	윤활 작동 가능 (추후 작동을 위해 다음에 나중예 요구됨)
부식 방지 등급 KBK	2 - 부식 응력 수준 보통
재질 사항	RoHS 에 승인
PWIS conformity	VDMA24364-B2-L
매체 온도	-10 ... 60 °C
보호 등급	IP65
주변 온도	-10 ... 50 °C
인증	c UL us - Recognized (OL)
식품 안전	추가 재료 정보 참조
마운팅 형태	라인 설치 역세서리 포함 옵션
조립 위치	어디든
유량 방향	전환 불가
제품 중량	740 g
공압 연결구, 포트 1	1/2 NPT
공압 연결구, 포트 2	1/2 NPT
공압 연결구, 포트 3	G1/2
파일럿 공압 공급	내부
전기 연결	EN 175301-803에 따른 플러그 패턴 C타입 플러그 DIN EN 175301-803에 따른 입방형 디자인
씰 소재	NBR
하우징 소재	알루미늄 다이캐스트