

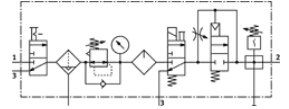
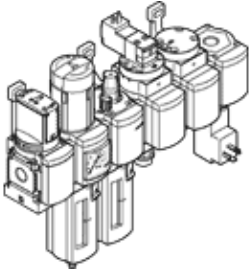
# 서비스 유니트 조합

## MSB6-1/2:C3J2M1D1A1F3-WP

Part Number(&P): 542279

FESTO

수동 on-off 밸브, 필터 조절기, 윤활기, 브랜칭 모듈(압력 스위치 포함, 디스플레이 미포함), 벽면 마운팅 플레이트 구성. 최대 출력 압력 12 bar, 5 µm 필터, 압력 게이지, 잠금 가능 레귤레이터 헤드, 플라스틱 바울, 완전 자동 응축수 배출, 공기 흐름 방향 좌 → 우.



### 자료 시트

| 특징             | 값   |
|----------------|---|
| 사이즈            | 6   |
| 시리즈            | MS  |
| 액츄에이터 자물쇠      | 잠금 장치 포함 회전 손잡이<br>액세서리 포함, 잠금 가능   |
| 조립 위치          | 수평 +/- 5  |
| 필터 등급          | 40 µm   |
| 응축수 배수기        | 완전 자동   |
| 디자인 구조         | 분기 모듈<br>시동 밸브<br>압력 센서<br>On/Off 밸브<br>압력 게이지 포함 필터 압력 조절기<br>표준 오일-분무 윤활기 |
| 컨트롤러 기능        | 출력 압력 일정<br>초기 압력 보상 포함<br>이차 배기 포함<br>복귀 유로 포함                             |
| 바울 보호망         | 플라스틱 가드   |
| 압력 게이지         | 압력 게이지 포함   |
| 작동 압력          | 4.5 ... 12 bar  |
| 압력 조절 범위       | 4 ... 12 bar  |
| 표준 공칭 유량       | 2,300 l/min   |
| 특성 코일 자료       | 24V DC: 1,5W  |
| 작동 매체          | 압축 공기, ISO8573-1:2010 [7:4:4]<br>가스 주입                                      |
| 작동 및 파일럿 매체 확인 | 윤활 작동 가능 (추후 작동을 위해 다음에 나중예 요구됨)  |
| 부식 방지 등급 KBK   | 2   |
| 보관 온도          | -10 ... 60 °C   |
| 출력에서 공기 청정 등급  | 압축 공기, ISO8573-1:2010 [7:4:-]   |
| 매체 온도          | 5 ... 60 °C   |
| 주변 온도          | 5 ... 60 °C   |
| 제품 중량          | 4,000 g   |
| 마운팅 형태         | 액세서리 포함   |
| 공압 연결구, 포트 1   | G1/2  |
| 공압 연결구, 포트 2   | G1/2  |
| 공압 연결구, 포트 3   | G1/2  |
| 하우징에 대한 재질 정보  | 알루미늄 다이캐스트  |
| 바울에 대한 재질 정보   | PC  |