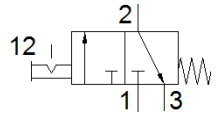
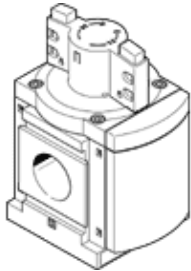


Start 밸브 MS12-EM-G

Part Number: 541495

FESTO

가압 및 배기 공압 장비용 수동작동



자료 시트

특징	값
디자인 구조	피스톤 슬라이드
액추에이터 형태	수동
배기 기능	유량 조절 불가
파일럿 형태	직접
밸브 기능	3/2 bistable
작동 압력	0 ... 20 bar
표준 공칭 유량	25,000 ... 32,000 l/min
작동 매체	압축 공기, ISO8573-1:2010 [-::-]
부식 방지 등급 KBK	2 - 부식 응력 수준 보통
PWIS conformity	VDMA24364-B1/B2-L
매체 온도	-10 ... 60 °C
주변 온도	-10 ... 60 °C
마운팅 형태	라인 설치 액세서리 포함 옵션
조립 위치	어디든
유량 방향	전환 불가
제품 중량	3,900 g
공압 연결구, 포트 1	매니폴드 모듈
공압 연결구, 포트 2	매니폴드 모듈
공압 연결구, 포트 3	G1
파일럿 공압 공급	내부
씰 소재	NBR
하우징 소재	알루미늄 다이캐스트