

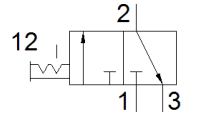
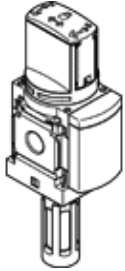
Start 밸브 MS4-EM1-1/4-S

Part Number: 541259

★ 핵심 제품군

수동, 소음기 포함, 유량 방향: 좌측에서 우측.

FESTO



자료 시트

특징	값
디자인 구조	로터리 슬라이드 밸브
액추에이터 형태	수동
배기 기능	유량 조절 불가
파일럿 형태	직접
밸브 기능	3/2 bistable
작동 압력	0 ... 14 bar
C 값	9 l/sbar
b 값	0.39
표준 공칭 유량	2,200 l/min
작동 매체	압축 공기, ISO8573-1:2010 [7:4:4] 가스 주입
작동 및 파일럿 매체 확인	윤활 작동 가능 (추후 작동을 위해 다음에 나중에 요구됨)
부식 방지 등급 KBK	2 - 부식 응력 수준 보통
재질 사항	RoHS 에 승인
PWIS conformity	VDMA24364-B1/B2-L
매체 온도	-10 ... 60 °C
주변 온도	-10 ... 60 °C
식품 안전	추가 재료 정보 참조
마운팅 형태	라인 설치 액세서리 포함 옵션
조립 위치	어디든
유량 방향	전환 불가
제품 중량	210 g
공압 연결구, 포트 1	G1/4
공압 연결구, 포트 2	G1/4
공압 연결구, 포트 3	비-덕트
실 소재	TPE-U(PU)
하우징 소재	알루미늄 다이캐스트