

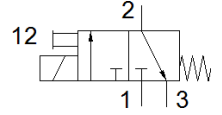
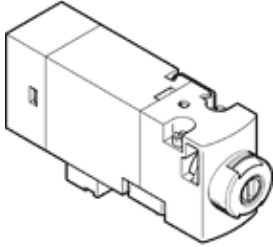
솔레노이드 밸브

MHA1-M1LH-3/2G-0,6-PI

Part Number: 540445

FESTO

개별 및 다연 마운팅용 매니폴드 블록형 밸브, 소형 디자인, 하단에 플러그 컨넥션 (plug-in).



자료 시트

| 특징 | 값 |
|------------------------|---|
| 밸브 기능 | 3/2 닫힘, 단동 솔레노이드 |
| 액추에이터 형태 | 전기적 |
| 폭 | 10 mm |
| 표준 공칭 유량 | 10 l/min |
| 작동 압력 MPa | 0 ... 0.8 MPa |
| 작동 압력 | 0 ... 8 bar |
| Operating pressure | 0 ... 116 psi |
| 디자인 구조 | 스프링 복귀형 포펫 밸브 |
| Reset 형태 | 기계 스프링 |
| 보호 등급 | IP40 |
| 인증 | c UL us - Recognized (OL) |
| 인증서 발행 부서 | UL MH19482 |
| 공칭 사이즈 | 0.65 mm |
| 격자 치수 | 10 mm |
| 배기 기능 | 유량 조절 가능 |
| 씰링 원리 | 소프트 |
| 조립 위치 | 어디든 |
| 수동 작동 | 멈춤쇠 누름 |
| 파일럿 형태 | 직접 |
| 유량 방향 | 전환 불가 |
| 밸브 연수 확인 | 라벨 |
| 중복 | 언더랩 |
| forced dynamisation 확인 | 최소 1주일에 한번 스위칭 주기 |
| 신호 상태 표시 | LED |
| 최대 스위칭 주기 | 20 Hz |
| Off 스위칭 시간 | 4 ms |
| On 스위칭 시간 | 4 ms |
| 정격 사용 시간 | 100 % |
| 전력 소모 | 1.1 W |
| 특성 코일 자료 | 24 V DC: 1.1 W |
| 허용 가능 전압 파동 | +/- 10 % |
| 작동 매체 | 압축 공기, ISO8573-1:2010 [7:4:4] |
| 작동 및 파일럿 매체 확인 | 윤활 작동 가능 (추후 작동을 위해 다음에 나중에 요구됨) |
| 진동 저항 | 이송 어플리케이션 테스트, FN 942017-4 및 EN 60068-2-6을 따르는 Severity level 2에서 테스트 |
| 충격 저항 | FN 942017-5 및 EN 60068-2-27에 따른 심각도 2 충격 시험 |
| 부식 방지 등급 KBK | 2 - 부식 응력 수준 보통 |
| PWIS conformity | VDMA24364-B2-L |
| 보관 온도 | -20 ... 60 °C |
| 매체 온도 | -5 ... 40 °C |
| 주변 온도 | -5 ... 40 °C |
| 제품 중량 | 11 g |

| 특징 | 값 |
|--------------|---------------------|
| 전기 연결 | 플러그 |
| 마운팅 형태 | 서브-베이스 상 관통 홀 포함 |
| 공압 연결구, 포트 1 | 서브-베이스 |
| 공압 연결구, 포트 2 | 서브-베이스 |
| 공압 연결구, 포트 3 | 서브-베이스 |
| 재질 사항 | RoHS 에 승인 |
| 씰 소재 | FPM HNBR NBR |
| 하우징 소재 | PA-강화 PPS-강화 |