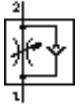
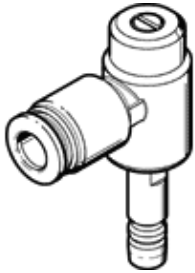


# 일방향 유량 조절 밸브 VFOC-E-S4-Q4

Part Number(&P): 540362

FESTO

실린더의 회전 속도 또는 전진 및 후진 속도 조절용 원터치 슬리브



## 자료 시트

특징	값
밸브 기능	배기 공기용 일방향 유량 조절 밸브
공압 연결구, 포트 1	QS-4
공압 연결구, 포트 2	원터치 슬리브 QS-4
액추에이터 형태	수동
조절 부품	슬롯형 헤드 볼트
마운팅 형태	플러그 인 Push-in 슬리브 포함
정방향 표준 공칭 유량	0 ... 100 l/min
조절 방향 표준 공칭 유량	60 ... 100 l/min
작동 압력	0.2 ... 10 bar
주변 온도	-10 ... 60 °C
작동 매체	건조, 윤활 또는 비윤활
조립 위치	어디든
유량 제어 방향에서 표준 유량: 6 -> 0 bar	0 ... 170 l/min
차단 방향에서 표준 유량: 0 -> 6 bar	130 ... 160 l/min
보관 온도	-10 ... 40 °C
매체 온도	-10 ... 60 °C
제품 중량	9.2 g
공압 연결구 2 주의	Festo QS 연결만 가능
재질 사항	동성분 및 PTFE 제거형
씰에 대한 재질 정보	NBR
재질 정보, 중공 볼트	전조 알루미늄 합금 아노다이징 감쇄율 8 - 광화이버 케이블에 따름
해제 링 재질 자료	POM
조절 볼트 재질 자료	고합금 강철, 부식방지
회전 조인트 재질 자료	아연 다이캐스트