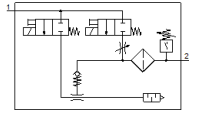
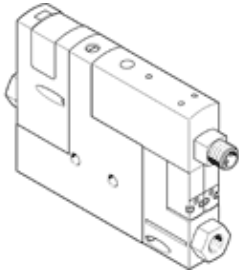


진공 발생기 OVEM-07-H-B-GO-CE-N-2N

Part Number: 540012

FESTO

G나사산 공급/진공 포트, 개방형 소음기의 배기 포트



자료 시트

| 특징 | 값 |
|---------------------|---|
| 공칭 사이즈, 라발 노즐 | 0.7 mm |
| 격자 치수 | 20 mm |
| 디자인, 소음기 | 열림 |
| 조립 위치 | 어디든 |
| 배출기 특성 | 높은 진공도 표준 |
| 필터 등급 | 40 µm |
| 수동 작동 | 누름 퓨즈 추가 |
| 내장된 기능 | 강화 ABS 로터리 놀 전기적 on-off 밸브 해지 공기 저감 기능, 전기 논-리턴 밸브 개방 소음기 진공 스위치 |
| 디자인 구조 | 모듈형 |
| 회로 단락 보호 | 예 |
| 측정된 변수 | 상대 압력 |
| 측정 원리 | 피에조 저항 |
| 스위칭 부품 기능 | 초기상태 닫힘 접점 초기상태 열림 접점 |
| 스위칭 기능 | 윈도우 비교기 문턱값 비교기 |
| 밸브 기능 | 닫힘 |
| 극성 보호 | 모든 전기 연결용 |
| 표준 스위칭 입력 | IEC 61131-2 |
| 표시 형태 | 4-위치 문자 숫자식 백라이트 LCD |
| 표시 범위 [bar] | -0.999 ... 0 bar |
| 표시가능한 유니트 | bar |
| 히스테리시스 조절 범위 [bar] | -0.9 ... 0 bar |
| 설정 사양 | 디스플레이 및 버튼을 통해 |
| 스위칭 상태 표시기 | LCD |
| 작동 상태 표시 | 광원 |
| 조절 범위의 하한치 | -0.999 ... 0 bar |
| 작동 압력 | 2 ... 8 bar |
| 최대 진공도시 작동 압력 | 4.1 bar |
| 최대 진공 | 93 % |
| 공칭 작동 압력 | 6 bar |
| 대기상태에서 최대 흡입율 | 16 l/min |
| 공칭 작동 압력에서 에어 공급 타임 | 0.4 s |
| 작동 전압 범위 DC | 20.4 ... 27.6 V |

| 특징 | 값 |
|--|---|
| 정격 사용 시간 | 100 % |
| 유도 보호 회로 | MZ-, MY-, ME 코일에 적합 |
| 절연 전압 | 50 V |
| 유류 전류 | < 70 mA |
| 최대 출력 전류 | 100 mA |
| 잉여 전류 | 0.1 mA |
| 스위치 출력 | 2xNPN |
| 전압 강하 | <= 1.5 V |
| 특성 코일 자료 | 24V DC: 저전류 단계 0.3W, 고전류 단계 2.55W |
| 서지 강도 | 0.8 kV |
| 과부하 저항 용량 | 가능 |
| 오염 등급 | 3 |
| 인증 | RCM Mark c UL us - Listed (OL) |
| KC 마크 | KC-EMV |
| CE 심볼 (declaration of conformity 참조) | EU-EMV 가이드라인에 대응 |
| UKCA marking (see declaration of conformity) | To UK instructions for EMC |
| 작동 매체 | 압축 공기, ISO8573-1:2010 [7:4:4] |
| 작동 및 파일로트 매체 확인 | 운할 작동 불가능 |
| 부식 방지 등급 KBK | 2 - 부식 응력 수준 보통 |
| PWIS conformity | VDMA24364 zone III |
| 매체 온도 | 0 ... 50 °C |
| 상대 공기 습도 | 5 - 85 % |
| 공칭 작동 전압에서의 소음도 | 58 dB(A) |
| 보호 등급 | IP65 |
| 안전 등급 | III |
| 주변 온도 | 0 ... 50 °C |
| 최대 조임 토크 | 0.5 A (12 W 램프 부하) 2.1 A (50 W 램프 부하), 채널쌍 당 |
| 제품 중량 | 335 g |
| 압력 측정 범위 | -1 ... 0 bar |
| 정확도, FS | 3 %FS |
| 스위치점 재생 가능성, FS | 0.6 % |
| 입력 논리 회로 | 긴급-STOP |
| 전기 연결 | 5-핀 M12x1 플러그 |
| 마운팅 형태 | 관통 홀 포함 내부 (암) 나사산 포함 액세서리 포함 |
| 공압 연결구, 포트 1 | G1/4 |
| 공압 연결구, 포트 3 | 내장형 소음기 |
| 진공 연결 | G1/4 |
| 재질 사항 | RoHS 에 승인 |
| 씰 소재 | NBR |
| 리시버 노즐 소재 | POM |
| 필터 소재 | 메쉬 PA 신호 1: <= 5 V |
| 필터 하우징 소재 | PA-강화 |
| 하우징 소재 | 알루미늄 다이캐스트 PA-강화 |
| 조정 나사 소재 | 강철 |
| 소음기 소재 | 전조 알루미늄 합금 발포 우레탄 |
| 나사 소재 | 강철 |
| 스크린 소재 | PA |
| 연결구 하우징 소재 | 니켈 도금 황동 |
| 전기 접점 소재 | 황동, 도금 |
| 핀 소재 | 강철 |
| 트랜스미터 노즐 소재 | 전조 알루미늄 합금 |

| 특징 | 값 |
|--------|------------|
| 키패드 소재 | TPE-U |
| 피팅 소재 | 아노다이징 알루미늄 |