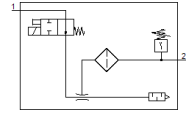
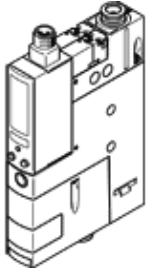


# 진공 발생기 OVEM-10-H-BN-QO-ON-N-2P

Part Number: 539988

FESTO

QS피팅 포함 공급/진공 포트, 개방형 소음기 포함 배기 포트.



## 자료 시트

특징	값
공칭 사이즈, 라발 노즐	0.95 mm
격자 치수	20 mm
디자인, 소음기	열림
조립 위치	어디든
배출기 특성	높은 진공도 표준
필터 등급	40 µm
수동 작동	누름 퓨즈 추가
내장된 기능	전기적 on-off 밸브 해지 개방 소음기 진공 스위치
디자인 구조	모듈형
회로 단락 보호	예
측정된 변수	상대 압력
측정 원리	피에조 저항
스위칭 부품 기능	초기상태 닫힘 접점 초기상태 열림 접점
스위칭 기능	윈도우 비교기 문턱값 비교기
밸브 기능	열림
극성 보호	모든 전기 연결용
표준 스위칭 입력	IEC 61131-2
표시 형태	4-위치 문자 숫자식 백라이트 LCD
지시 범위	-29.5 ... 0 inchHg
표시가능한 유니트	inchHg
조절 범위의 하한치	-0.999 ... 0 bar
히스테리시스 조절 범위 [bar]	-0.9 ... 0 bar
설정 사양	디스플레이 및 버튼을 통해
스위칭 상태 표시기	LCD
작동 상태 표시	광원
작동 압력	2 ... 8 bar
최대 진공도시 작동 압력	3.5 bar
최대 진공	93 %
공칭 작동 압력	6 bar
대기상태에서 최대 흡입율	19.5 l/min
공칭 작동 압력에서 에어 공급 타임	1.2 s
작동 전압 범위 DC	20.4 ... 27.6 V
정격 사용 시간	100%
유도 보호 회로	MZ-, MY-, ME 코일에 적합
절연 전압	50 V
유휴 전류	< 70 mA

특징	값
최대 출력 전류	100 mA
잉여 전류	0.1 mA
스위치 출력	2xPNP
전압 강하	<= 1.5 V
특성 코일 자료	24V DC: 저전류 단계 0.3W, 고전류 단계 2.55W
서지 강도	0.8 kV
과부하 저항 용량	가능
오염 등급	3
작동 매체	압축 공기, ISO8573-1:2010 [7:4:4]
작동 및 파일럿 매체 확인	윤활 작동 불가능
CE 심볼 (declaration of conformity 참조 )	EU-EMV 가이드라인에 대응
부식 방지 등급 KBK	2
매체 온도	0 ... 50 °C
상대 공기 습도	5 - 85 %
공칭 작동 전압에서의 소음도	73 dB(A)
보호 등급	IP65
안전 등급	III
주변 온도	0 ... 50 °C
인증	RCM Mark c UL us - Listed (OL)
최대 조임 토크	0.5 A (12 W 램프 부하) 2.1 A (50 W 램프 부하), 채널쌍 당
제품 중량	322 g
압력 측정 범위	-1 ... 0 bar
정확도, FS	3 %FS
스위치점 재생 가능성, FS	0.6 %
입력 논리 회로	PNP (Positive-스위칭)
전기 연결	플러그 M12x1 5-핀
마운팅 형태	관통 홀 포함 내부 (암) 나사산 포함 액세서리 포함
공압 연결구, 포트 1	QS-5/16
공압 연결구, 포트 3	내장형 소음기
진공 연결	QS-5/16
재질 사항	PWIS 물질 함유 RoHS 에 승인
씰에 대한 재질 정보	NBR
재질 정보, 콜렉터 노즐	POM
필터에 대한 재질 정보	메쉬 PA 신호 1: <= 5 V
재질 정보, 필터 하우징	PA-강화
하우징에 대한 재질 정보	알루미늄 다이캐스트 PA-강화
재질 정보, 소음기	전조 알루미늄 합금 발포 우레탄
볼트 재질 자료	강철
표시창에 대한 재질 정보	PA
재질 정보, 플러그 하우징	황동 니켈 도금
크림프 콘넥터용 재질 정보	황동 금 도금
재질 정보, 핀	강철
재질 정보, 제트 노즐	전조 알루미늄 합금
재질 정보, 키패드	TPE-U
피팅에 대한 재질 정보	다이어프램 밸브