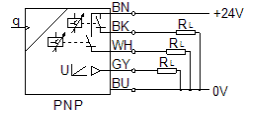
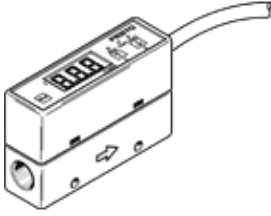


유량 센서 SFE3-F500-L-W18-2PB-K1

Part Number: 538523

FESTO

디스플레이 포함



자료 시트

특징	값
인증	C-Tick
CE 심볼 (declaration of conformity 참조)	EU-EMV 가이드라인에 대응
재질 사항	PWIS 물질 함유
유량 측정 범위 최초 값	5 l/min
유량 측정 범위 최종 값	50 l/min
작동 압력	-0.7 ... 7 bar
작동 매체	압축 공기, ISO8573-1:2010 [1:4:2] 질소
매체 온도	0 ... 50 °C
주변 온도	0 ... 50 °C
정확도, FS	5 %FS
스위치 출력	2xPNP
스위칭 기능	윈도우 비교기 문턱값 비교기
스위칭 부품 기능	초기상태 닫힘 접점 초기상태 열림 접점
스위칭점 재생 가능성, FS	3 %
스위치-On 시간	50 ms
아날로그 출력	1 - 5 V
부하 저항	> 50 kOhm
표시 범위	5 ... 50 l/min
작동 전압 범위 DC	12 ... 24 V
전기 연결	케이블
케이블 길이	1 m
케이블 피복에 대한 재질 정보	PVC
마운팅 형태	관통 홀 포함
조립 위치	수평 가급적이면 수평 부착 (부품들을 위쪽으로 디스플레이) 만약 밸브가 움직인다면, 반드시 밸브가 움직이는 방향의 오른쪽에 부착!
공압 연결구	암 나사산 G1/8
제품 중량	90 g
하우징에 대한 재질 정보	알루미늄 PA
표시 형태	31-위치 문자 숫자식
보호 등급	IP40
부식 방지 등급 KBK	2 - 부식 응력 수준 보통