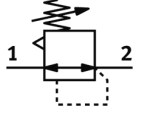
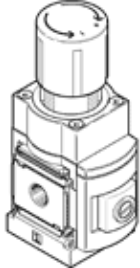


# 공압 압력 조절기 MS6-LRP-1/4-D7-A8-Z

Part Number: 538011

FESTO

직접 구동형 레귤레이터, 작동 응답시간 up to 12 bar, 응답시간 전면으로 출력.



## 자료 시트

| 특징               | 값                                      |
|------------------|--|
| 사이즈              | 6                                      |
| 시리즈              | MS                                     |
| 액츄에이터 자물쇠        | 잠금 장치 포함 회전 손잡이                        |
| 조립 위치            | 어디든                                    |
| 디자인 구조           | 파일럿 정밀 격판 압력 조절기                       |
| 컨트롤러 기능          | 출력 압력 일정<br>이차 배기 포함                   |
| 압력 게이지           | G1/8이 준비됨                              |
| 작동 압력 MPa        | 0.1 ... 1.4 MPa                        |
| 작동 압력            | 1 ... 14 bar                           |
| 압력 조절 범위         | 0.1 ... 12 bar                         |
| 최대 압력 Hysteresis | 0.02 bar                               |
| 유량, 이차 배기        | >= 900 l/min                           |
| 표준 공칭 유량         | >= 3,000 l/min                         |
| 작동 매체            | 압축 공기, ISO8573-1:2010 [7:4:4]<br>가스 주입 |
| 작동 및 파일럿 매체 확인   | 윤활 작동 불가능                              |
| 부식 방지 등급 KBK     | 2 - 부식 응력 수준 보통                        |
| PWIS conformity  | VDMA24364-B1/B2-L                      |
| 보관 온도            | -10 ... 60 °C                          |
| 매체 온도            | -10 ... 60 °C                          |
| 주변 온도            | -10 ... 60 °C                          |
| 제품 중량            | 1,000 g                                |
| 마운팅 형태           | 전면 판넬 설치<br>라인 설치<br>액세서리 포함<br>옵션     |
| 공압 연결구, 포트 1     | G1/4                                   |
| 공압 연결구, 포트 2     | G1/4                                   |
| 공압 연결구, 포트 3     | G1/4                                   |
| 재질 사항            | RoHS 에 승인                              |
| 씰 소재             | NBR                                    |
| 하우징 소재           | 알루미늄                                   |