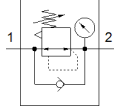
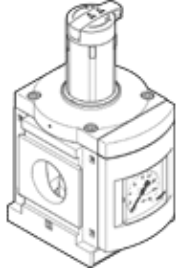


# 압력 조절기 MS12-LR-G-D7-LD-AS

Part Number: 537148

FESTO

12 bar 최대 출력 압력, 압력 게이지 포함, 잠금 가능 조절기 헤드,  
유량 방향: 좌측에서 우측.



## 자료 시트

| 특징                       | 값   |
|--------------------------|---|
| 사이즈                      | 12  |
| 시리즈                      | MS  |
| 액츄에이터 자물쇠                | 잠금 장치 포함 회전 손잡이<br>액세서리 포함, 잠금 가능               |
| 조립 위치                    | 어디든   |
| 디자인 구조                   | 파일럿 작동형 격판 압력 조절기                               |
| 컨트롤러 기능                  | 출력 압력 일정<br>초기 압력 보상 포함<br>이차 배기 포함<br>복귀 유로 포함 |
| 압력 게이지                   | 압력 게이지 포함                                       |
| 작동 압력 MPa                | 0.08 ... 2.1 MPa                                |
| 작동 압력                    | 0.8 ... 21 bar                                  |
| 압력 조절 범위                 | 0.5 ... 12 bar                                  |
| 최대 압력 히스테리시스(MPa)        | 0.04 MPa  |
| 최대 압력 Hysteresis         | 0.4 bar   |
| Max. pressure hysteresis | 5.8 psi   |
| 유량, 이차 배기                | <= 600 l/min                                    |
| 표준 공칭 유량                 | 13,000 ... 22,000 l/min                         |
| 작동 매체                    | 압축 공기, ISO8573-1:2010 [7:4:4]<br>가스 주입          |
| 부식 방지 등급 KBK             | 2 - 부식 응력 수준 보통                                 |
| PWIS conformity          | VDMA24364-B1/B2-L                               |
| 보관 온도                    | -10 ... 60 °C                                   |
| 매체 온도                    | -10 ... 60 °C                                   |
| 주변 온도                    | -10 ... 60 °C                                   |
| 제품 중량                    | 4,000 g   |
| 마운팅 형태                   | 라인 설치<br>마운팅 브라켓 포함<br>옵션                       |
| 공압 연결구, 포트 1             | 서브-베이스  |
| 공압 연결구, 포트 2             | 서브-베이스  |
| 커버 소재                    | PA  |
| 재질 사항                    | RoHS 에 승인                                       |
| 제어 판넬 소재                 | PA-강화<br>POM                                    |
| 하단 커버 소재                 | 전조 알루미늄 합금                                      |
| 씰 소재                     | NBR   |
| 스프링 소재                   | 스프링 강철  |
| 하우징 소재                   | 알루미늄 다이캐스트                                      |
| 멤브레인 소재                  | NBR   |
| 밸브 스템 소재                 | 전조 알루미늄 합금<br>NBR<br>고합금 강철, 부식방지               |