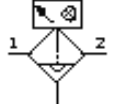


미세 필터 MS6-LFM-3/8-BRV-DA-Z

Part Number(&P): 536843

FESTO

1 µm 필터, 플라스틱 바울, 완전 자동 응축수 배출, 차압 표시기,
공기 흐름 방향 좌 → 우.



자료 시트

| 특징 | 값 |
|---------------|----------------------------|
| 사이즈 | 6 |
| 시리즈 | MS |
| 조립 위치 | 수평 +/- 5 |
| 필터 등급 | 1 µm |
| 필터 효율 | 99.99 % |
| 응축수 배수기 | 완전 자동 |
| 디자인 구조 | 화이버 필터 |
| 최대 응축수 용량 | 38 cm ³ |
| 바울 보호망 | 플라스틱 가드 |
| 차등 압력 디스플레이 | 시각 표시기 |
| 입력 압력 1 | 2 ... 12 bar |
| 표준 공칭 유량 | 700 l/min |
| 작동 매체 | 필터처리, 비윤활 압축 공기, 필터 등급 5µm |
| 부식 방지 등급 KBK | 2 |
| 보관 온도 | -10 ... 60 °C |
| 출력에서 공기 청정 등급 | DIN ISO 8573-1에 따른 2.7.3 |
| 매체 온도 | 5 ... 60 °C |
| 잉여 오일 함량 | 0.5 mg/m ³ |
| 주변 온도 | 5 ... 60 °C |
| 제품 중량 | 600 g |
| 마운팅 형태 | 액세서리 포함 옵션 라인 설치 |
| 공압 연결구, 포트 1 | G3/8 |
| 공압 연결구, 포트 2 | G3/8 |
| 재질 사항 | 동성분 및 PTFE 제거형 |
| 씰에 대한 재질 정보 | NBR |
| 필터에 대한 재질 정보 | Boron silicate 화이버 |
| 하우징에 대한 재질 정보 | 알루미늄 다이캐스트 |
| 바울에 대한 재질 정보 | PC |