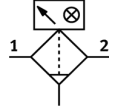


# 미세 필터 MS6-LFM-1/4-BRM-DA-Z

Part Number(&P): 536836

FESTO

1 마이크로 필터, 플라스틱 가이드 장착 플라스틱 바울, 수동  
응축수 배수, 차등압 포함 인디케이터, 유량 방향, 우측에서 좌측으로.



## 자료 시트

특징	값
사이즈	6
시리즈	MS
조립 위치	수평 +/- 5
필터 등급	1 µm
필터 효율	99.99 %
응축수 배수기	수동 회전
디자인 구조	화이버 필터
최대 응축수 용량	38 cm <sup>3</sup>
바울 보호망	플라스틱 가드
차등 압력 디스플레이	시각 표시기
작동 압력	0 ... 20 bar
에어 품질 등급용 최대 표준 공칭 유량	950 l/min
에어 품질 등급용 최소 표준 공칭 유량	140 l/min
작동 매체	압축 공기, ISO8573-1:2010 [6:8:4] 가스 주입
부식 방지 등급 KBK	2
보관 온도	-10 ... 60 °C
출력에서 공기 청정 등급	압축 공기, ISO8573-1:2010 [2:7:3]
매체 온도	-10 ... 60 °C
잉여 오일 함량	0.5 mg/m <sup>3</sup>
주변 온도	-10 ... 60 °C
제품 중량	600 g
마운팅 형태	옵션 라인 설치 액세서리 포함
공압 연결구, 포트 1	G1/4
공압 연결구, 포트 2	G1/4
재질 사항	동성분 및 PTFE 제거형 RoHS 에 승인
씰에 대한 재질 정보	NBR
필터에 대한 재질 정보	Boron silicate 화이버
하우징에 대한 재질 정보	알루미늄 다이캐스트
바울에 대한 재질 정보	PC