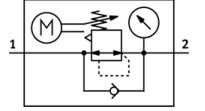
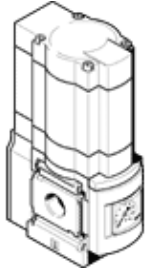


전기 압력 조절기 MS6-LRE-3/8-D7-Z

Part Number(&P): 536513

FESTO

간접 제어되는 조절기, 작업 압력 12 bar 까지.



자료 시트

특징	값
사이즈	6
시리즈	MS
조립 위치	수직 선택 어디든
디자인 구조	전기적 조절가능한 압력 조절 밸브
회로 단락 보호	모든 전기 연결용
컨트롤러 기능	출력 압력 일정 초기 압력 보상 포함 이차 배기 포함
압력 게이지	압력 게이지 포함
작동 압력	0.8 ... 20 bar
압력 조절 범위	0.5 ... 12 bar
최대 압력 Hysteresis	0.25 bar
표준 공칭 유량	4,500 l/min
25 도에서의 제어 시간	최대 90 s
입력의 형태	IEC 61131-2 에 따름 전기적 절연 없음
공칭 동작 전압 DC	24 V
공칭 작동 전압에서 전류 소모	최대 1 A
전류 소모	최대 3.5 A, 24 VDC 에서
제어 시간/간격 비	1:3
허용 가능 전압 파동	+/- 10 %
작동 매체	압축 공기, ISO8573-1:2010 [7:4:4]
CE 심볼 (declaration of conformity 참조)	EU-EMV 가이드라인에 대응
부식 방지 등급 KBK	2
보관 온도	-10 ... 50 °C
매체 온도	0 ... 50 °C
보호 등급	IP65
주변 온도	0 ... 50 °C
제품 중량	1,280 g
케이블 인터페이스	입력: M12x1 플러그, 5-핀
마운팅 형태	옵션 라인 설치 액세서리 포함
공압 연결구, 포트 1	G3/8
공압 연결구, 포트 2	G3/8
씰에 대한 재질 정보	NBR
하우징에 대한 재질 정보	알루미늄 다이캐스트
격판에 대한 재질 정보	NBR