

# 공압 밸브 VL-5-1/8-B-EX

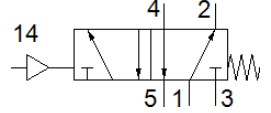
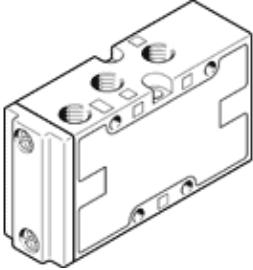
Part Number: 536040

Classic - 신규 프로젝트에 사용하지 말 것

5/2-way 기능, 공압 작동, 스프링 복귀

대체 가능한 제품은 검색창에 타입코드의 앞 4자리를 입력하시면  
찾으실 수 있습니다.

FESTO



## 자료 시트

특징	값
밸브 기능	5/2 단동 솔레노이드
액추에이터 형태	공압
폭	26 mm
표준 공칭 유량	750 l/min
작동 압력 MPa	0 ... 1 MPa
작동 압력	0 ... 10 bar
디자인 구조	포펫 시트
Reset 형태	기계 스프링
CE 심볼 (declaration of conformity 참조)	EU-Ex 방폭 가이드라인 (ATEX) 에 대응
UKCA marking (see declaration of conformity)	To UK EX instructions
ATEX 카테고리 가스	II 2G
ATEX 카테고리 먼지	II 2D
폭발 점화 방지 타입 가스	Ex h IIC T4 Gb
폭발 점화 방지 타입 먼지	Ex h III C T130°C Db
방폭 주변 온도	-10°C ≤ Ta ≤ +60°C
EU 국가외 폭발 방지 인증	EPL Db (GB) EPL Gb (GB)
공칭 사이즈	5 mm
격자 치수	27 mm
배기 기능	유량 조절 가능
씰링 원리	소프트
조립 위치	어디든
수동 작동	없음
파일럿 형태	직접
파일럿 공압 공급	외부
유량 방향	전환 불가
중복	언더랩
파일럿 압력 MPa	0.15 ... 0.8 MPa
파일럿 압력	1.5 ... 8 bar
최대 스위칭 주기	3 Hz
Off 스위칭 시간	10 ms
On 스위칭 시간	2 ms
작동 매체	압축 공기, ISO8573-1:2010 [7:4:4]
작동 및 파일럿 매체 확인	윤활 작동 가능 (추후 작동을 위해 다음에 나중에 요구됨)
부식 방지 등급 KBK	1 - 부식 용력 수준 낮음
PWIS conformity	VDMA24364-B1/B2-L
보관 온도	-40 ... 60 °C
매체 온도	-10 ... 60 °C
파일럿 매체	압축 공기, ISO8573-1:2010 [7:4:4]
주변 온도	-10 ... 60 °C
제품 중량	170 g
마운팅 형태	관통 홀 포함

특징	값
파일럿 공압 포트 14	G1/8
공압 연결구, 포트 1	G1/8
공압 연결구, 포트 2	G1/8
공압 연결구, 포트 3	G1/8
공압 연결구, 포트 4	G1/8
공압 연결구, 포트 5	G1/8
재질 사항	RoHS 에 승인
씰 소재	NBR TPE-U(PU)
하우징 소재	알루미늄 다이캐스트