

# 솔레노이드 밸브

## MFH-5/3B-1/8-B-EX

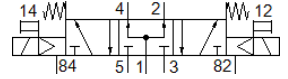
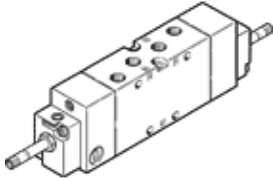
Part Number: 535948

Classic - 신규 프로젝트에 사용하지 말 것

수동 작동, 솔레노이드 코일 및 소켓 없음, 솔레노이드 코일 및 소켓은 개별 주문.

대체 가능한 제품은 검색창에 타입코드의 앞 4자리를 입력하시면 찾으실 수 있습니다.

FESTO



## 자료 시트

| 특징   | 값                              |
|--|--------------------------------|
| 밸브 기능  | 5/3 공급                         |
| 액츄에이터 형태                                     | 전기적                            |
| 폭  | 26 mm                          |
| 표준 공칭 유량                                     | 1,000 l/min                    |
| 작동 압력 MPa                                    | 0.3 ... 1 MPa                  |
| 작동 압력  | 3 ... 10 bar                   |
| 디자인 구조                                       | 피스톤 슬라이드                       |
| Reset 형태                                     | 기계 스프링                         |
| CE 심볼 (declaration of conformity 참조)         | EU-Ex 방폭 가이드라인 (ATEX) 에 대응     |
| EU 국가외 폭발 방지 인증                              | EPL Db (GB)<br>EPL Gb (GB)     |
| UKCA marking (see declaration of conformity) | To UK EX instructions          |
| ATEX 카테고리 가스                                 | II 2G                          |
| ATEX 카테고리 먼지                                 | II 2D                          |
| 폭발 점화 방지 타입 가스                               | Ex h IIC T4 Gb                 |
| 폭발 점화 방지 타입 먼지                               | Ex h IIIC T130°C Db            |
| 방폭 주변 온도                                     | -5°C ≤ Ta ≤ +40°C              |
| 보호 등급  | IP65                           |
| 공칭 사이즈                                       | 8 mm                           |
| 격자 치수  | 27 mm                          |
| 씰링 원리  | 소프트                            |
| 조립 위치  | 어디든                            |
| 수동 작동  | 누름                             |
| 파일럿 형태                                       | 파일럿                            |
| 파일럿 공급                                       | 내부                             |
| 유량 방향  | 전환 불가                          |
| 중복   | 포지티브 오버랩                       |
| 최대 스위칭 주기                                    | 3 Hz                           |
| Off 스위칭 시간                                   | 21 ms                          |
| On 스위칭 시간                                    | 23 ms                          |
| 스위칭 시간, 전환                                   | 16 ms                          |
| 최대 긍정적 테스트 펄스, 로직 0                          | 2,200 µs                       |
| 최대 부정적 테스트 펄스, 로직 1                          | 3,700 µs                       |
| 작동 매체  | 압축 공기, ISO8573-1:2010 [7:4:4]  |
| 작동 및 파일럿 매체 확인                               | 윤활 작동 가능 (추후 작동을 위해 다음에 나중요구됨) |
| 부식 방지 등급 KBK                                 | 1 - 부식 응력 수준 낮음                |
| PWIS conformity                              | VDMA24364-B1/B2-L              |
| 보관 온도  | -40 ... 60 °C                  |
| 매체 온도  | -5 ... 40 °C                   |
| 주변 온도  | -5 ... 40 °C                   |
| 제품 중량  | 440 g                          |

| 특징           | 값                   |
|--------------|---------------------|
| 전기 연결        | F 코일을 통해, 반드시 별도 주문 |
| 마운팅 형태       | 관통 홀 포함             |
| 파일럿 배기 포트 82 | M5                  |
| 파일럿 배기 포트 84 | M5                  |
| 공압 연결구, 포트 1 | G1/8                |
| 공압 연결구, 포트 2 | G1/8                |
| 공압 연결구, 포트 3 | G1/8                |
| 공압 연결구, 포트 4 | G1/8                |
| 공압 연결구, 포트 5 | G1/8                |
| 재질 사항        | RoHS 에 승인           |
| 씰 소재         | NBR                 |
| 하우징 소재       | 알루미늄 다이캐스트          |