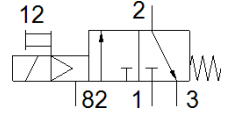
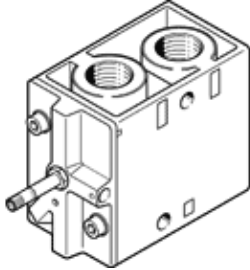


솔레노이드 밸브 MFH-3-1/2-EX

Part Number: 535899

FESTO

수동 작동, 솔레노이드 코일 및 소켓 없음. 솔레노이드 코일 및 소켓은 개별 주문.



자료 시트

특징	값
밸브 기능	3/2 닫힘, 단동 솔레노이드
액추에이터 형태	전기적
폭	52 mm
표준 공칭 유량	3,700 l/min
작동 압력 MPa	0.15 ... 0.8 MPa
작동 압력	1.5 ... 8 bar
디자인 구조	포펫 시트
Reset 형태	기계 스프링
CE 심볼 (declaration of conformity 참조)	EU-Ex 방폭 가이드라인 (ATEX) 에 대응
EU 국가의 폭발 방지 인증	EPL Db (GB) EPL Gb (GB)
UKCA marking (see declaration of conformity)	To UK EX instructions
ATEX 카테고리 가스	II 2G
ATEX 카테고리 먼지	II 2D
폭발 점화 방지 타입 가스	Ex h IIC T4 Gb
폭발 점화 방지 타입 먼지	Ex h IIIC T130°C Db
방폭 주변 온도	-5°C ≤ Ta ≤ +40°C
보호 등급	IP65
공칭 사이즈	14 mm
격자 치수	69 mm
배기 기능	유량 조절 가능
씰링 원리	소프트
조립 위치	어디든
수동 작동	멈춤식
파일럿 형태	파일럿
유량 방향	전환 불가
중복	언더랩
b 값	0.3
Off 스위칭 시간	90 ms
On 스위칭 시간	18 ms
최대 긍정적 테스트 펄스, 로직 0	2,200 µs
최대 부정적 테스트 펄스, 로직 1	3,700 µs
특성 코일 자료	솔레노이드 코일 참조, 별도 주문
작동 매체	압축 공기, ISO8573-1:2010 [7:4:4]
작동 및 파일럿 매체 확인	윤활 작동 가능 (추후 작동을 위해 다음에 나중에 요구됨)
부식 방지 등급 KBK	1 - 부식 용력 수준 낮음
PWIS conformity	VDMA24364-B1/B2-L
보관 온도	-20 ... 60 °C
매체 온도	-5 ... 40 °C
주변 온도	-5 ... 40 °C
제품 중량	1,100 g
전기 연결	F 코일을 통해, 반드시 별도 주문
마운팅 형태	매니폴드 레일

특징	값
	관통 홀 포함 옵션
배기구 연결	M5
파일럿 배기 포트 82	M5
공압 연결구, 포트 1	G1/2
공압 연결구, 포트 2	G1/2
공압 연결구, 포트 3	G1/2
재질 사항	RoHS 에 승인
씰 소재	NBR
하우징 소재	알루미늄 다이캐스트