

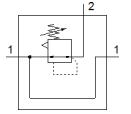
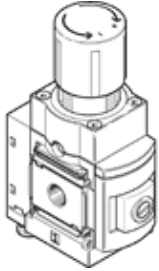
공압 압력 조절기

MS6N-LRPB-1/2-D2-A8-BI

Part Number: 534937

FESTO

직접 구동형 레귤레이터, 작동 응답시간 0.7 bar 까지.



자료 시트

특징	값
사이즈	6
시리즈	MS
액츄에이터 자물쇠	잠금 장치 포함 회전 손잡이
조립 위치	어디든
디자인 구조	파일럿 정밀 격판 압력 조절기
컨트롤러 기능	출력 압력 일정 이차 배기 포함
압력 게이지	G1/8이 준비됨
작동 압력 MPa	0.1 ... 1.4 MPa
작동 압력	1 ... 14 bar
압력 조절 범위	0.05 ... 0.7 bar
최대 압력 Hysteresis	0.02 bar
유량, 이차 배기	>= 220 l/min
표준 공칭 유량	>= 1,600 l/min
작동 매체	압축 공기, ISO8573-1:2010 [7:4:4] 가스 주입
작동 및 파일럿 매체 확인	윤활 작동 불가능
부식 방지 등급 KBK	2 - 부식 용력 수준 보통
PWIS conformity	VDMA24364-B2-L
보관 온도	-10 ... 60 °C
매체 온도	-10 ... 60 °C
주변 온도	-10 ... 60 °C
제품 중량	1,000 g
마운팅 형태	전면 판넬 설치 라인 설치 액세서리 포함 옵션
공압 연결구, 포트 1	1/2 NPT
공압 연결구, 포트 2	1/2 NPT
공압 연결구, 포트 3	G1/4
재질 사항	RoHS 에 승인
씰 소재	NBR
하우징 소재	알루미늄