

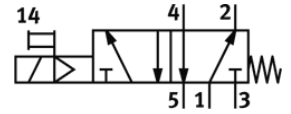
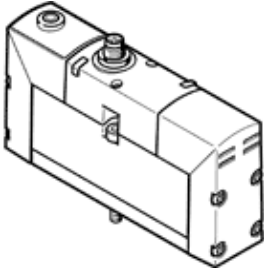
솔레노이드 밸브

VSVA-B-M52-MH-A1-1R5L

Part Number: 534556

FESTO

센터럴 플러그, 원형 디자인 M12x1.



자료 시트

특징	값
밸브 기능	5/2 단동 솔레노이드
액추에이터 형태	전기적
폭	26 mm
표준 공칭 유량	1,100 l/min
작동 압력 MPa	0.3 ... 0.8 MPa
작동 압력	3 ... 8 bar
디자인 구조	피스톤 슬라이드
Reset 형태	기계 스프링
인증	RCM Mark c UL us - Recognized (OL)
CE 심볼 (declaration of conformity 참조)	EU-EMV 가이드라인에 대응
UKCA marking (see declaration of conformity)	To UK instructions for EMC To UK RoHS instructions
보호 등급	IP65 NEMA 4
공칭 사이즈	9 mm
격자 치수	27 mm
배기 기능	유량 조절 가능 스로틀 플레이트를 통해 개별 서브 베이스를 통해
씰링 원리	소프트
조립 위치	어디든
표준에 따름	ISO 15407-1
수동 작동	누름
파일럿 형태	파일럿
파일럿 공압 공급	내부
유량 방향	전환 불가
중복	포지티브 오버랩
극성 보호	모든 전기 연결용
추가 기능	홀딩전류 감소 안전 차단
신호 상태 표시	LED
b 값	0.25
C 값	4.5 l/sbar
밸브 유량	1,400 l/min
개별 서브 베이스 밸브용 유량	1,100 l/min
공압으로 링크된 밸브의 유량	1,100 l/min
Off 스위칭 시간	52 ms
On 스위칭 시간	20 ms
정격 사용 시간	100 %
최대 긍정적 테스트 펄스, 로직 0	400 µs
최대 부정적 테스트 펄스, 로직 1	100 µs
솔레노이드 코일 당 공칭 분리 전류	110 mA 최대 20 ms
전류 감소 회로 포함 공칭 전류	30 mA after 20 ms

특징	값
특성 코일 자료	24V DC: 저전류 단계 1W, 고전류 단계 2.4W
허용 가능 전압 파동	+/- 10 %
작동 매체	압축 공기, ISO8573-1:2010 [7:4:4]
작동 및 파일럿 매체 확인	윤활 작동 가능 (추후 작동을 위해 다음에 나중예 요구됨)
진동 저항	이송 어플리케이션 테스트, FN 942017-4 및 EN 60068-2-6을 따르는 Severity level 2에서 테스트
충격 저항	FN 942017-5 및 EN 60068-2-27에 따른 심각도 2 충격 시험
부식 방지 등급 KBK	2 - 부식 응력 수준 보통
PWIS conformity	VDMA24364-B1/B2-L
매체 온도	-5 ... 50 °C
상대 공기 습도	0 - 90 %
직접 및 간접 접촉에 대한 보호	안전 차단 기능 포함 방호초저전압(PELV)
파일럿 매체	압축 공기, ISO8573-1:2010 [7:4:4]
주변 온도	-5 ... 50 °C
최대 죄임 토크, 밸브 마운팅	1.8 ... 2.2 Nm
제품 중량	270 g
전기 연결	3-핀 M12x1 중앙 플러그 원형 디자인
마운팅 형태	서브-베이스 상 관통-홀 및 스크류 포함
재질 사항	RoHS 에 승인
씰 소재	FPM HNBR NBR
하우징 소재	알루미늄 다이캐스트