

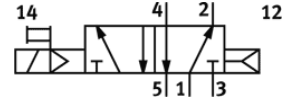
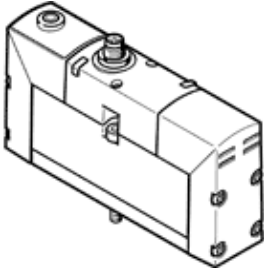
# 솔레노이드 밸브

## VSVA-B-M52-AH-A1-1R5L

Part Number: 534555

FESTO

센터럴 플러그, 원형 디자인 M12x1.



### 자료 시트

| 특징   | 값   |
|--|---|
| 밸브 기능  | 5/2 단동 솔레노이드  |
| 액추에이터 형태                                     | 전기적   |
| 폭  | 26 mm   |
| 표준 공칭 유량                                     | 1,100 l/min   |
| 작동 압력 MPa                                    | 0.3 ... 0.8 MPa                                       |
| 작동 압력  | 3 ... 8 bar   |
| 디자인 구조                                       | 피스톤 슬라이드  |
| Reset 형태                                     | 공압 스프링  |
| 인증   | RCM Mark<br>c UL us - Recognized (OL)                 |
| CE 심볼 (declaration of conformity 참조)         | EU-EMV 가이드라인에 대응                                      |
| UKCA marking (see declaration of conformity) | To UK instructions for EMC<br>To UK RoHS instructions |
| 보호 등급  | IP65<br>NEMA 4  |
| 공칭 사이즈                                       | 9 mm  |
| 격자 치수  | 27 mm   |
| 배기 기능  | 유량 조절 가능<br>스로틀 플레이트를 통해<br>개별 서브 베이스를 통해             |
| 씰링 원리  | 소프트   |
| 조립 위치  | 어디든   |
| 표준에 따름                                       | ISO 15407-1   |
| 수동 작동  | 누름  |
| 파일럿 형태                                       | 파일럿   |
| 파일럿 공압 공급                                    | 내부  |
| 유량 방향  | 전환 불가   |
| 중복   | 포지티브 오버랩  |
| 극성 보호  | 모든 전기 연결용   |
| 추가 기능  | 홀딩전류 감소<br>안전 차단                                      |
| 신호 상태 표시                                     | LED   |
| b 값  | 0.25  |
| C 값  | 4.5 l/sbar  |
| 밸브 유량  | 1,400 l/min   |
| 개별 서브 베이스 밸브용 유량                             | 1,100 l/min   |
| 공압으로 링크된 밸브의 유량                              | 1,100 l/min   |
| Off 스위칭 시간                                   | 40 ms   |
| On 스위칭 시간                                    | 25 ms   |
| 정격 사용 시간                                     | 100 %   |
| 최대 긍정적 테스트 펄스, 로직 0                          | 400 µs  |
| 최대 부정적 테스트 펄스, 로직 1                          | 100 µs  |
| 솔레노이드 코일 당 공칭 분리 전류                          | 110 mA 최대 20 ms                                       |
| 전류 감소 회로 포함 공칭 전류                            | 30 mA after 20 ms                                     |

| 특징                | 값   |
|-------------------|---|
| 특성 코일 자료          | 24V DC: 저전류 단계 1W, 고전류 단계 2.4W  |
| 허용 가능 전압 파동       | +/- 10 %  |
| 작동 매체             | 압축 공기, ISO8573-1:2010 [7:4:4]   |
| 작동 및 파일럿 매체 확인    | 윤활 작동 가능 (추후 작동을 위해 다음에 나중에 요구됨)                                      |
| 진동 저항             | 이송 어플리케이션 테스트, FN 942017-4 및 EN 60068-2-6을 따르는 Severity level 2에서 테스트 |
| 충격 저항             | FN 942017-5 및 EN 60068-2-27에 따른 심각도 2 충격 시험                           |
| 부식 방지 등급 KBK      | 2 - 부식 응력 수준 보통   |
| PWIS conformity   | VDMA24364-B1/B2-L   |
| 매체 온도             | -5 ... 50 °C  |
| 상대 공기 습도          | 0 - 90 %  |
| 직접 및 간접 접촉에 대한 보호 | 안전 차단 기능 포함 방호초저전압(PELV)  |
| 파일럿 매체            | 압축 공기, ISO8573-1:2010 [7:4:4]   |
| 주변 온도             | -5 ... 50 °C  |
| 최대 조임 토크, 밸브 마운팅  | 1.8 ... 2.2 Nm  |
| 제품 중량             | 270 g   |
| 전기 연결             | 3-핀<br>M12x1<br>중앙 플러그<br>원형 디자인                                      |
| 마운팅 형태            | 서브-베이스 상<br>관통-홀 및 스크류 포함   |
| 재질 사항             | RoHS 에 승인   |
| 씰 소재              | FPM<br>HNBR<br>NBR  |
| 하우징 소재            | 알루미늄 다이캐스트  |