

# 미세 필터 조합 LFMBA-1/2-D-MAXI-DA-A

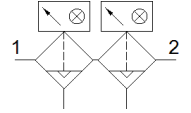
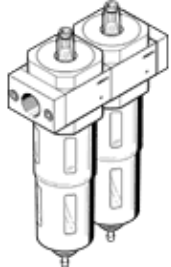
Part Number: 532880

Classic - 신규 프로젝트에 사용하지 말 것

0.01 μm 필터 카트리지가, 금속 바울 보호망 포함, 차등 압력 표시기 포함, 자동 응축수 배수기.

대체 가능한 제품은 검색창에 타입코드의 앞 4자리를 입력하시면 찾으실 수 있습니다.

FESTO



## 자료 시트

특징	값
사이즈	MAXI
시리즈	D
조립 위치	수평 +/- 5
필터 등급	0.01 μm
필터 효율	99.9999 %
응축수 배수기	완전 자동
디자인 구조	화이버 필터
최대 응축수 용량	80 ml
바울 보호망	금속 바울 보호망
작동 압력	1.5 ... 12 bar
작동 매체	압축 공기, ISO8573-1:2010 [6:8:4] 가스 주입
PWIS conformity	VDMA24364-B1/B2-L
출력에서 공기 청정 등급	압축 공기, ISO8573-1:2010 [1:7:2] 가스 주입
매체 온도	1.5 ... 60 °C
잉여 오일 함량	0.01 mg/m3
주변 온도	-10 ... 60 °C
제품 중량	2,362 g
마운팅 형태	라인 설치 액세서리 포함
공압 연결구, 포트 1	G1/2
공압 연결구, 포트 2	G1/2
재질 사항	RoHS 에 승인
필터 소재	Boron silicate 화이버
하우징 소재	아연 다이캐스트
보울 소재	PC