

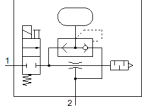
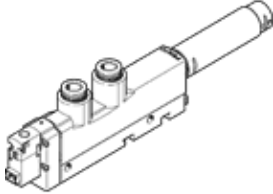
# 진공 발생기 VN-14-L-T4-PQ3-VQ3-RO2-B

Part Number: 532649

★ 핵심 제품군

이젝터 펄스 및 내장형 솔레노이드 밸브. 표준, 높은 흡착 유량, 폭 18 mm, 플러그 콘넥터와 개방형 소음기를 갖는 T 형상.

FESTO



## 자료 시트

| 특징                  | 값  |
|---------------------|--|
| 공칭 사이즈, 라발 노즐       | 1.4 mm                                   |
| 격자 치수               | 18 mm                                    |
| 디자인, 소음기            | 열림                                       |
| 조립 위치               | 어디든                                      |
| 배출기 특성              | 표준<br>높은 흡입 체적                           |
| 수동 작동               | 누름                                       |
| 내장된 기능              | 이젝터 펄스 밸브, 공압<br>전기적 on-off 밸브<br>개방 소음기 |
| 디자인 구조              | T-형태                                     |
| 밸브 기능               | 2/2                                      |
| 최대 흡입율시 작동 압력       | 5 bar                                    |
| 작동 압력               | 2 ... 8 bar                              |
| 공칭 작동 압력            | 6 bar                                    |
| 대기상태에서 최대 흡입율       | 92.6 l/min                               |
| 공칭 작동 압력에서 에어 공급 타임 | 0.32 s                                   |
| 작동 전압 범위 DC         | 21.6 ... 26.4 V                          |
| 전력 소모               | 1.2 W                                    |
| 정격 사용 시간            | 100 %                                    |
| 작동 매체               | 압축 공기, ISO8573-1:2010 [7:4:4]            |
| 작동 및 파일럿 매체 확인      | 윤활 작동 불가능                                |
| 부식 방지 등급 KBK        | 1 - 부식 응력 수준 낮음                          |
| PWIS conformity     | VDMA24364 zone III                       |
| 매체 온도               | 0 ... 50 °C                              |
| 공칭 작동 전압에서의 소음도     | 69 dB(A)                                 |
| 보호 등급               | IP40                                     |
| 주변 온도               | 0 ... 50 °C                              |
| 제품 중량               | 100 g                                    |
| 전기 연결               | 플러그                                      |
| 마운팅 형태              | 관통 홀 포함<br>Top-hat 레일 포함<br>액세서리 포함      |
| 공압 연결구, 포트 1        | QS-8                                     |
| 공압 연결구, 포트 3        | 개방 소음기                                   |
| 진공 연결               | QS-8                                     |
| 연결 나사산 소재           | 단조 알루미늄 합금, 아노다이징 처리                     |
| 재질 사항               | RoHS 예 승인                                |
| 씰 소재                | NBR                                      |
| 리시버 노즐 소재           | POM                                      |
| 하우징 소재              | PA-강화<br>POM-강화                          |
| 소음기 소재              | 전조 알루미늄 합금                               |

| 특징          | 값             |
|-------------|---------------|
|             | POM<br>발포 우레탄 |
| 나사 소재       | 강철            |
| 트랜스미터 노즐 소재 | 전조 알루미늄 합금    |
| 피팅 소재       | 황동<br>니켈 도금   |