

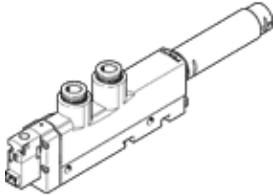
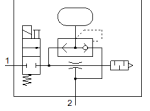
# 진공 발생기

## VN-14-H-T4-PQ3-VQ3-RO2-B

Part Number: 532648

FESTO

이젝터 펄스 및 내장형 솔레노이드 밸브. 표준, 높은 진공, 폭 18 mm, 플러그 콘넥터와 개방형 소음기를 갖는 T 형상.



## 자료 시트

특징	값
공칭 사이즈, 라발 노즐	1.4 mm
격자 치수	18 mm
디자인, 소음기	열림
조립 위치	어디든
배출기 특성	표준 높은 진공도
수동 작동	누름
내장된 기능	이젝터 펄스 밸브, 공압 전기적 on-off 밸브 개방 소음기
디자인 구조	T-형태
밸브 기능	2/2
최대 흡입율시 작동 압력	4 bar
작동 압력	2 ... 8 bar
최대 진공도시 작동 압력	3.5 bar
최대 진공	92 %
공칭 작동 압력	6 bar
대기상태에서 최대 흡입율	48.8 l/min
공칭 작동 압력에서 에어 공급 타임	0.5 s
작동 전압 범위 DC	21.6 ... 26.4 V
전력 소모	1.2 W
정격 사용 시간	100 %
작동 매체	압축 공기, ISO8573-1:2010 [7:4:4]
작동 및 파일로트 매체 확인	윤활 작동 불가능
부식 방지 등급 KBK	1 - 부식 응력 수준 낮음
PWIS conformity	VDMA24364 zone III
매체 온도	0 ... 50 °C
공칭 작동 전압에서의 소음도	69 dB(A)
보호 등급	IP40
주변 온도	0 ... 50 °C
제품 중량	100 g
전기 연결	플러그
마운팅 형태	관통 홀 포함 Top-hat 레일 포함 액세서리 포함
공압 연결구, 포트 1	QS-8
공압 연결구, 포트 3	개방 소음기
진공 연결	QS-8
연결 나사산 소재	단조 알루미늄 합금, 아노다이징 처리
재질 사항	RoHS 에 승인
씰 소재	NBR
리시버 노즐 소재	POM
하우징 소재	PA-강화

특징	값
소음기 소재	POM-강화 전조 알루미늄 합금 POM 발포 우레탄
나사 소재	강철
트랜스미터 노즐 소재	전조 알루미늄 합금
피팅 소재	황동 니켈 도금