

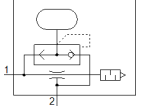
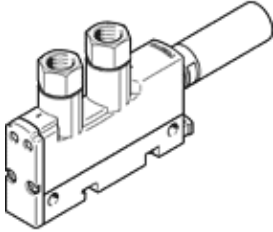
# 진공 발생기

## VN-07-L-T3-PI4-VI4-RO1-A

Part Number: 532633

FESTO

이젝터 펄스 표준, 높은 흡착 유량, 폭 14 mm, 암 나사산과 개방형 소음기를 갖는 T 형상.



### 자료 시트

| 특징                  | 값                                   |
|---------------------|-------------------------------------|
| 공칭 사이즈, 라발 노즐       | 0.7 mm                              |
| 격자 치수               | 14 mm                               |
| 디자인, 소음기            | 열림                                  |
| 조립 위치               | 어디든                                 |
| 배출기 특성              | 표준<br>높은 흡입 체적                      |
| 내장된 기능              | 이젝터 펄스 밸브, 공압<br>개방 소음기             |
| 디자인 구조              | T-형태                                |
| 최대 흡입율시 작동 압력       | 4 bar                               |
| 작동 압력               | 1 ... 8 bar                         |
| 공칭 작동 압력            | 6 bar                               |
| 대기상태에서 최대 흡입율       | 30.9 l/min                          |
| 공칭 작동 압력에서 에어 공급 타임 | 0.79 s                              |
| 작동 매체               | 압축 공기, ISO8573-1:2010 [7:4:4]       |
| 작동 및 파일로트 매체 확인     | 윤활 작동 불가능                           |
| 부식 방지 등급 KBK        | 2 - 부식 용력 수준 보통                     |
| PWIS conformity     | VDMA24364-B1/B2-L                   |
| 매체 온도               | 0 ... 60 °C                         |
| 클리닝을 위한 권고사항        | 비누거품                                |
| 공칭 작동 전압에서의 소음도     | 64 dB(A)                            |
| 주변 온도               | 0 ... 60 °C                         |
| 최대 죄임 토크            | 0.5 Nm                              |
| 제품 중량               | 50 g                                |
| 마운팅 형태              | 관통 홀 포함<br>Top-hat 레일 포함<br>액세서리 포함 |
| 공압 연결구, 포트 1        | G1/8                                |
| 공압 연결구, 포트 3        | 개방 소음기                              |
| 진공 연결               | G1/8                                |
| 연결 나사산 소재           | 단조 알루미늄 합금, 아노다이징 처리                |
| 재질 사항               | RoHS 에 승인                           |
| 씰 소재                | NBR                                 |
| 리시버 노즐 소재           | POM                                 |
| 하우징 소재              | PA-강화<br>POM-강화                     |
| 소음기 소재              | PE                                  |
| 나사 소재               | 강철                                  |
| 트랜스미터 노즐 소재         | 전조 알루미늄 합금                          |