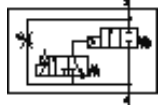
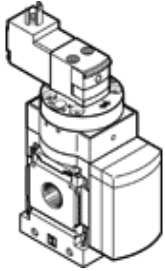


압력 증강 밸브 MS6N-DE-1/4-V230

Part Number: 532047

FESTO

전기, 점진적 압력 증강용, 유량 방향: 좌측에서 우측.



자료 시트

특징	값
액추에이터 형태	전기적
조립 위치	어디든
수동 작동	멈춤쇠 누름
디자인 구조	피스톤 시트
Reset 형태	기계 스프링
파일럿 형태	파일럿
파일럿 공압 공급	내부
유량 방향	전환 불가
밸브 기능	2/2
스위칭 상태 표시기	액세서리 포함
작동 압력	4 ... 18 bar
b 값	0.54
C 값	11.22 l/sbar
표준 공칭 유량	2,700 l/min
정격 사용 시간	100 %
특성 코일 자료	230V AC: 50/60Hz, 픽업 전력 3VA, 홀딩 전력 2.4VA
인증	c UL - Recognized (OL)
작동 매체	압축 공기, ISO8573-1:2010 [7:4:4] 가스 주입
작동 및 파일럿 매체 확인	윤활 작동 가능 (추후 작동을 위해 다음에 나중에 요구됨)
부식 방지 등급 KBK	2 - 부식 응력 수준 보통
PWIS conformity	VDMA24364-B2-L
식품 안전	추가 재료 정보 참조
매체 온도	-10 ... 60 °C
보호 등급	IP65
주변 온도	-10 ... 60 °C
제품 중량	680 g
전기 연결	EN 175301-803에 따른 플러그 패턴 C타입 플러그 DIN EN 175301-803에 따른 입방형 디자인
신호 상태 표시	액세서리 포함
마운팅 형태	라인 설치 액세서리 포함 읍선
공압 연결구, 포트 1	1/4 NPT
공압 연결구, 포트 2	1/4 NPT
재질 사항	RoHS 예 승인
씰 소재	NBR
하우징 소재	알루미늄 다이캐스트