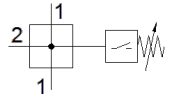
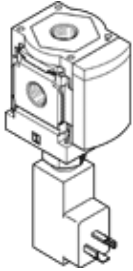


# 분기 모듈 MS6N-FRM-3/8-Y-Z

Part Number: 531976

FESTO

표시기 미포함형 압력 스위치 포함, 유량 방향: 우측에서 좌측.



## 자료 시트

| 특징                  | 값                                      |
|---------------------|--|
| 조립 위치               | 어디든                                    |
| 디자인 구조              | 분기 모듈                                  |
| 작동 압력               | 0 ... 12 bar                           |
| 표준 공칭 유량 유량 방향 1->2 | 8,350 l/min                            |
| 윗쪽 출구에서 표준 공칭 유량    | 4,700 l/min                            |
| 아래쪽 출구에서 표준 공칭 유량   | 4,800 l/min                            |
| 작동 전압 범위 AC         | 0 ... 250 V                            |
| 작동 전압 범위 DC         | 0 ... 125 V                            |
| 작동 매체               | 압축 공기, ISO8573-1:2010 [7:4:4]<br>가스 주입 |
| 작동 및 파일럿 매체 확인      | 운할 작동 가능 (추후 작동을 위해 다음에 나중에 요구됨)       |
| 부식 방지 등급 KBK        | 2 - 부식 용력 수준 보통                        |
| PWIS conformity     | VDMA24364-B1/B2-L                      |
| 보관 온도               | -10 ... 60 °C                          |
| 식품 안전               | 추가 재료 정보 참조                            |
| 매체 온도               | -10 ... 60 °C                          |
| 주변 온도               | -10 ... 60 °C                          |
| 제품 중량               | 778 g                                  |
| 공압 연결구, 포트 1        | 3/8 NPT                                |
| 공압 연결구, 포트 2        | 3/8 NPT                                |
| 공압 연결구, 포트 3        | 1/2 NPT                                |
| 공압 연결구, 포트 4        | 1/2 NPT                                |
| 재질 사항               | RoHS 에 승인                              |
| 하우징 소재              | 알루미늄 다이캐스트                             |