

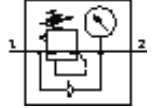
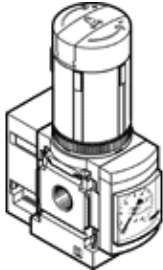
압력 조절기

MS6N-LRB-1/2-D5-AS-BI-Z

Part Number(&P): 531825

FESTO

매니폴드 조립용, QS 원터치 콘넥터형 각형 출력구 블록, 4 bar
최대 출력 압력, 압력 게이지 포함, 전면에 P2 연결구.



자료 시트

특징	값
사이즈	6
시리즈	MS
액츄에이터 자물쇠	액세서리 포함, 잠금 가능
조립 위치	어디든
디자인 구조	직접-제어 격판 압력 조절기 관통 압축 공기 공급기 포함
컨트롤러 기능	출력 압력 일정 초기 압력 보상 포함 이차 배기 포함
압력 게이지	압력 게이지 포함
압력 조절 범위	0.3 ... 4 bar
입력 압력 1	0.8 ... 20 bar
최대 압력 Hysteresis	0.25 bar
표준 공칭 유량	600 l/min
작동 매체	압축 공기
부식 방지 등급 KBK	2
보관 온도	-10 ... 60 °C
매체 온도	-10 ... 60 °C
주변 온도	-10 ... 60 °C
제품 중량	747 g
마운팅 형태	액세서리 포함 옵션 전면 패널 설치 라인 설치
공압 연결구, 포트 1	NPT1/2-14
공압 연결구, 포트 2	QS-8
제어 패널에 대한 재질 정보	POM PA
씰에 대한 재질 정보	NBR
하우징에 대한 재질 정보	알루미늄 다이캐스트
격판에 대한 재질 정보	NBR