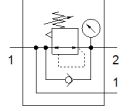
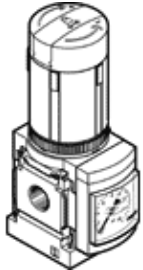


# 압력 조절기 MS4N-LRB-1/4-D7-AS

Part Number: 531784

FESTO

매니폴드 조립용, 12 bar 최대 출력 압력, 압력 게이지 포함, 잠금 가능 조절기 헤드, 후면에 P2 연결.



## 자료 시트

| 특징               | 값                                      |
|------------------|--|
| 사이즈              | 4                                      |
| 시리즈              | MS                                     |
| 액츄에이터 자물쇠        | 잠금 장치 포함 회전 손잡이<br>액세서리 포함, 잠금 가능      |
| 조립 위치            | 어디든                                    |
| 디자인 구조           | 직접-제어 격판 압력 조절기<br>관통 압축 공기 공급기 포함     |
| 컨트롤러 기능          | 출력 압력 일정<br>이차 배기 포함<br>복귀 유로 포함       |
| 압력 게이지           | 압력 게이지 포함                              |
| 작동 압력            | 0.8 ... 14 bar                         |
| 압력 조절 범위         | 0.5 ... 12 bar                         |
| 최대 압력 Hysteresis | 0.25 bar                               |
| 표준 공칭 유량         | 1,500 l/min                            |
| 작동 매체            | 압축 공기, ISO8573-1:2010 [7:4:4]<br>가스 주입 |
| 작동 및 파일럿 매체 확인   | 윤활 작동 가능 (추후 작동을 위해 다음에 나중에 요구됨)       |
| 부식 방지 등급 KBK     | 2 - 부식 응력 수준 보통                        |
| PWIS conformity  | VDMA24364-B1/B2-L                      |
| 보관 온도            | -10 ... 60 °C                          |
| 식품 안전            | 추가 재료 정보 참조                            |
| 매체 온도            | -10 ... 60 °C                          |
| 주변 온도            | -10 ... 60 °C                          |
| 제품 중량            | 222 g                                  |
| 마운팅 형태           | 전면 판넬 설치<br>라인 설치<br>액세서리 포함<br>옵션     |
| 공압 연결구, 포트 1     | 1/4 NPT                                |
| 공압 연결구, 포트 2     | 1/4 NPT                                |
| 재질 사항            | RoHS 에 승인                              |
| 연결 플레이트 소재       | 알루미늄 다이캐스트                             |
| 제어 판넬 소재         | PA<br>POM                              |
| 씰 소재             | NBR                                    |
| 하우징 소재           | 알루미늄 다이캐스트                             |
| 멤브레인 소재          | NBR                                    |