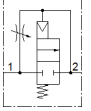
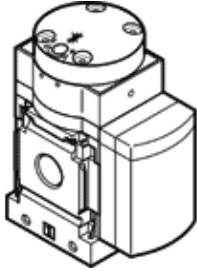


# 압력 증강 밸브 MS6-DL-1/4

Part Number: 529819

FESTO

공압, 점진적 압력 증강용, 유량 방향: 좌측에서 우측.



## 자료 시트

| 특징              | 값                                      |
|-----------------|--|
| 배기 기능           | 유량 조절 가능                               |
| 액츄에이터 형태        | 공압                                     |
| 조립 위치           | 어디든                                    |
| 수동 작동           | 없음                                     |
| 디자인 구조          | 피스톤 시트                                 |
| Reset 형태        | 기계 스프링                                 |
| 파일럿 형태          | 직접                                     |
| 파일럿 공압 공급       | 외부                                     |
| 유량 방향           | 전환 불가                                  |
| 밸브 기능           | 2/2                                    |
| 작동 압력           | 4 ... 18 bar                           |
| b 값             | 0.54                                   |
| C 값             | 11.22 l/sbar                           |
| 표준 공칭 유량        | 2,800 l/min                            |
| 작동 매체           | 압축 공기, ISO8573-1:2010 [7:4:4]<br>가스 주입 |
| 작동 및 파일럿 매체 확인  | 윤활 작동 가능 (추후 작동을 위해 다음에 나중예 요구됨)       |
| 부식 방지 등급 KBK    | 2 - 부식 용력 수준 보통                        |
| PWIS conformity | VDMA24364-B1/B2-L                      |
| 식품 안전           | 추가 재료 정보 참조                            |
| 매체 온도           | -10 ... 60 °C                          |
| 주변 온도           | -10 ... 60 °C                          |
| 제품 중량           | 650 g                                  |
| 마운팅 형태          | 라인 설치<br>액세서리 포함<br>옵션                 |
| 공압 연결구, 포트 1    | G1/4                                   |
| 공압 연결구, 포트 2    | G1/4                                   |
| 재질 사항           | RoHS 에 승인                              |
| 씰 소재            | NBR                                    |
| 하우징 소재          | 알루미늄 다이캐스트                             |